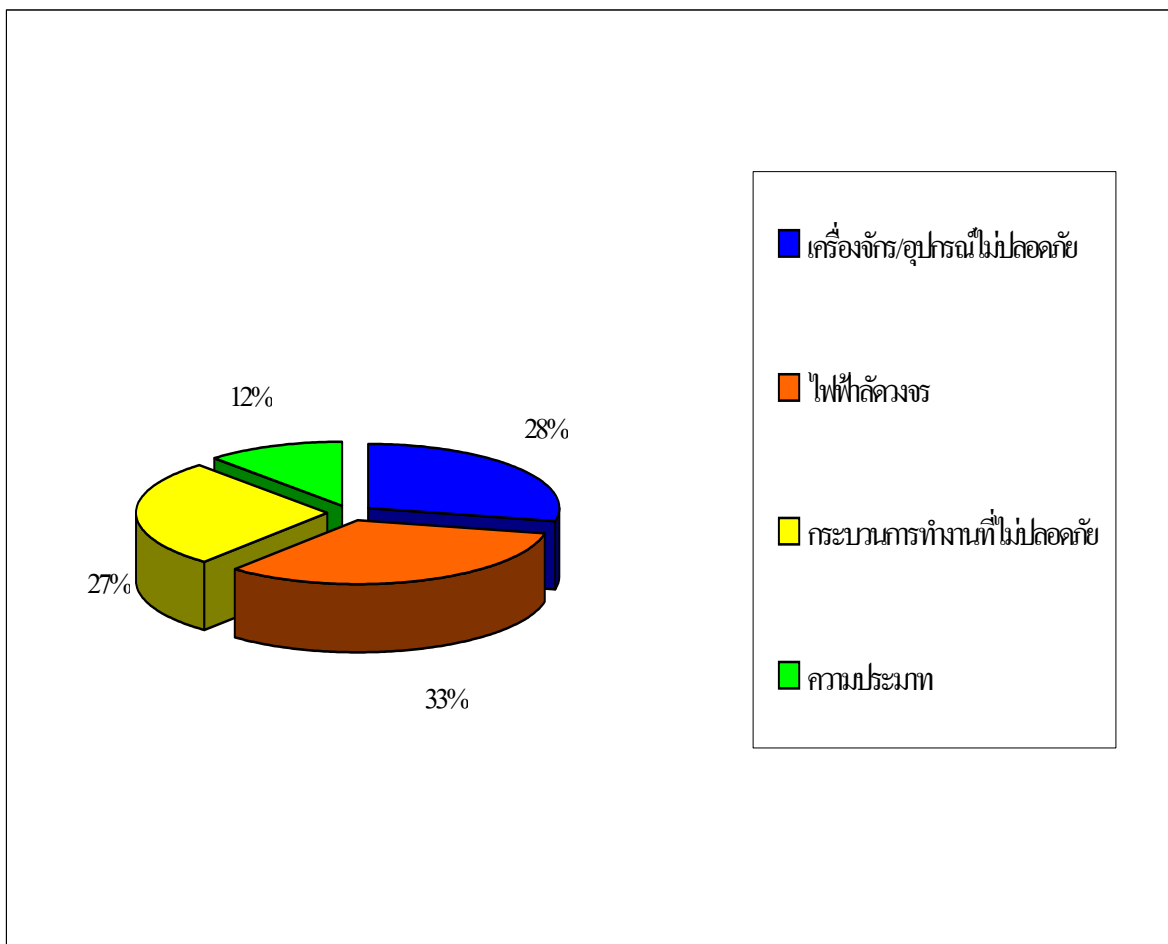


แผนภูมิสถิติอุบัติเหตุในโรงงานอุตสาหกรรมปี 2549

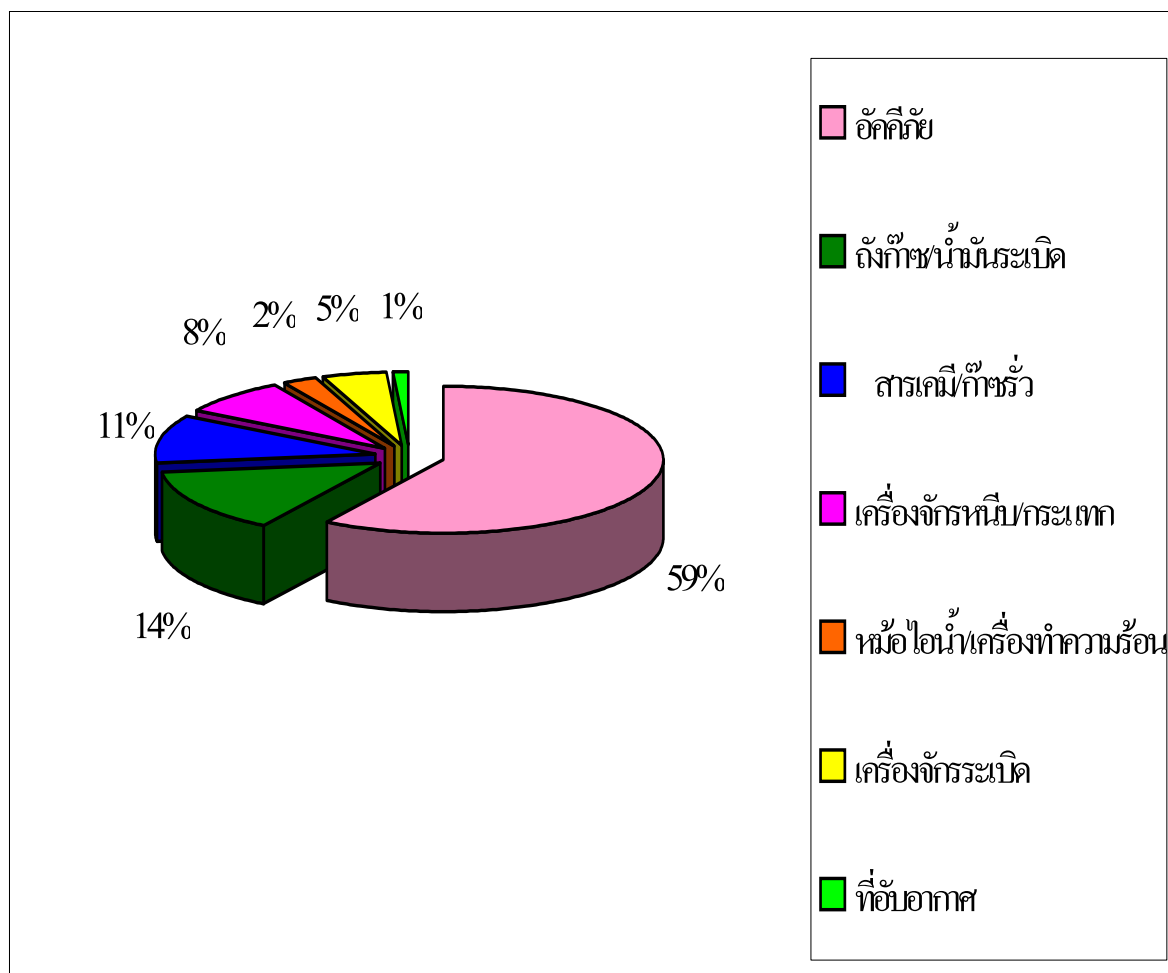
จำแนกตามสาเหตุของอุบัติเหตุ



สาเหตุอุบัติเหตุ	เครื่องจักร/อุปกรณ์ไม่ปลอดภัย	ไฟฟ้าลัดวงจร	กระบวนการทำงานที่ไม่ปลอดภัย	ความประมาท	รวม
จำนวนอุบัติเหตุ (ราย)	24	28	23	10	85
คิดเป็นร้อยละ	28	33	27	12	100

แผนภูมิสถิติอุบัติเหตุในโรงงานอุตสาหกรรมปี 2549

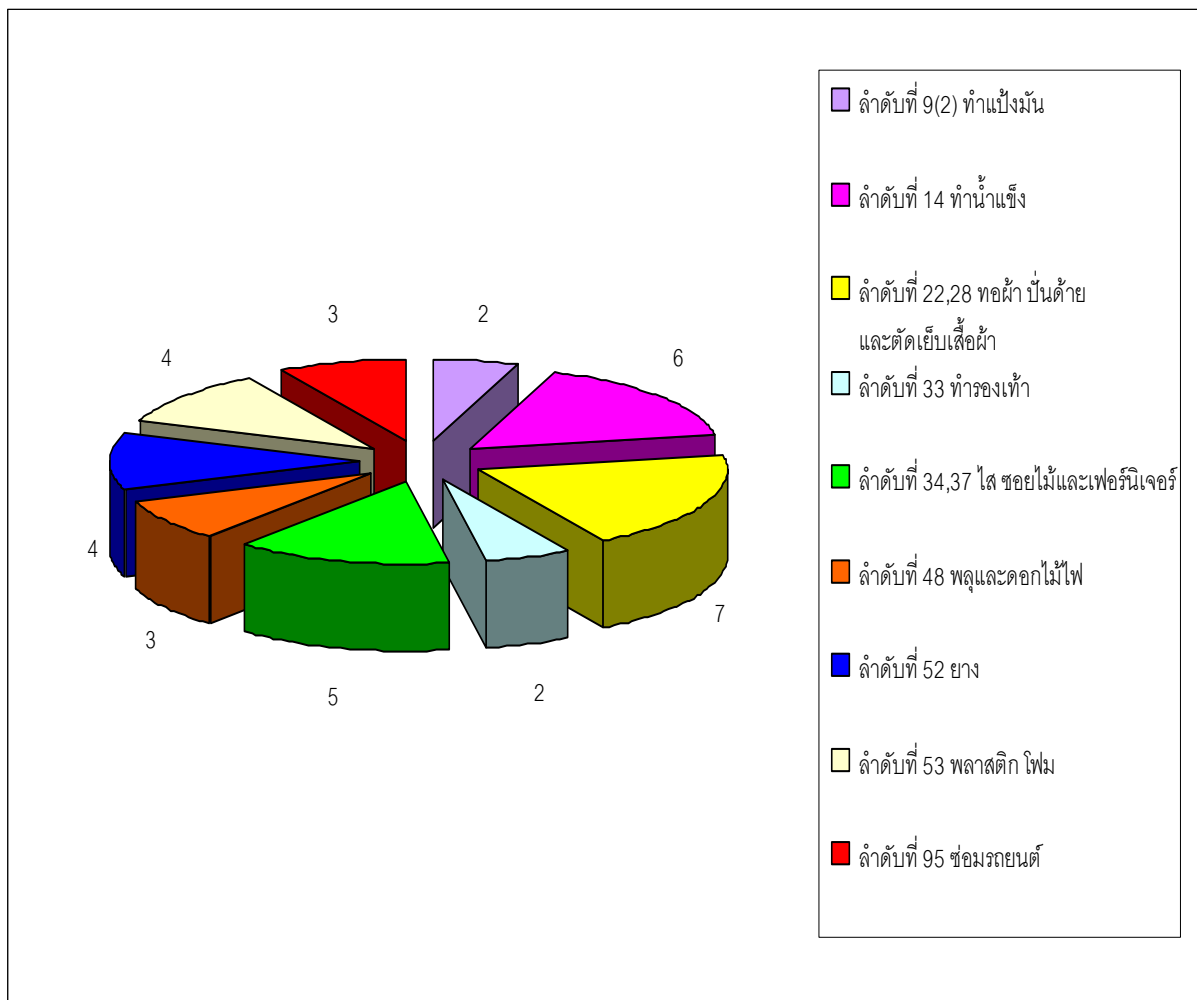
จำแนกตามประเภทของอุบัติเหตุ



ประเภทอุบัติเหตุ	อศคภัย	ถังก๊าซ/น้ำมันระเบิด	สารเคมี/ก๊าซรั่ว	เครื่องจักรหนีบ/กระแทก	หม้อไอน้ำ/เครื่องทำความร้อน	เครื่องจักรระเบิด	ที่อับอากาศ	รวม
จำนวนอุบัติเหตุ (ราย)	50	12	9	7	2	4	1	85
คิดเป็นร้อยละ	59	14	11	8	2	5	1	100

แผนภูมิสถิติอุบัติเหตุในโรงงานอุตสาหกรรมปี 2549

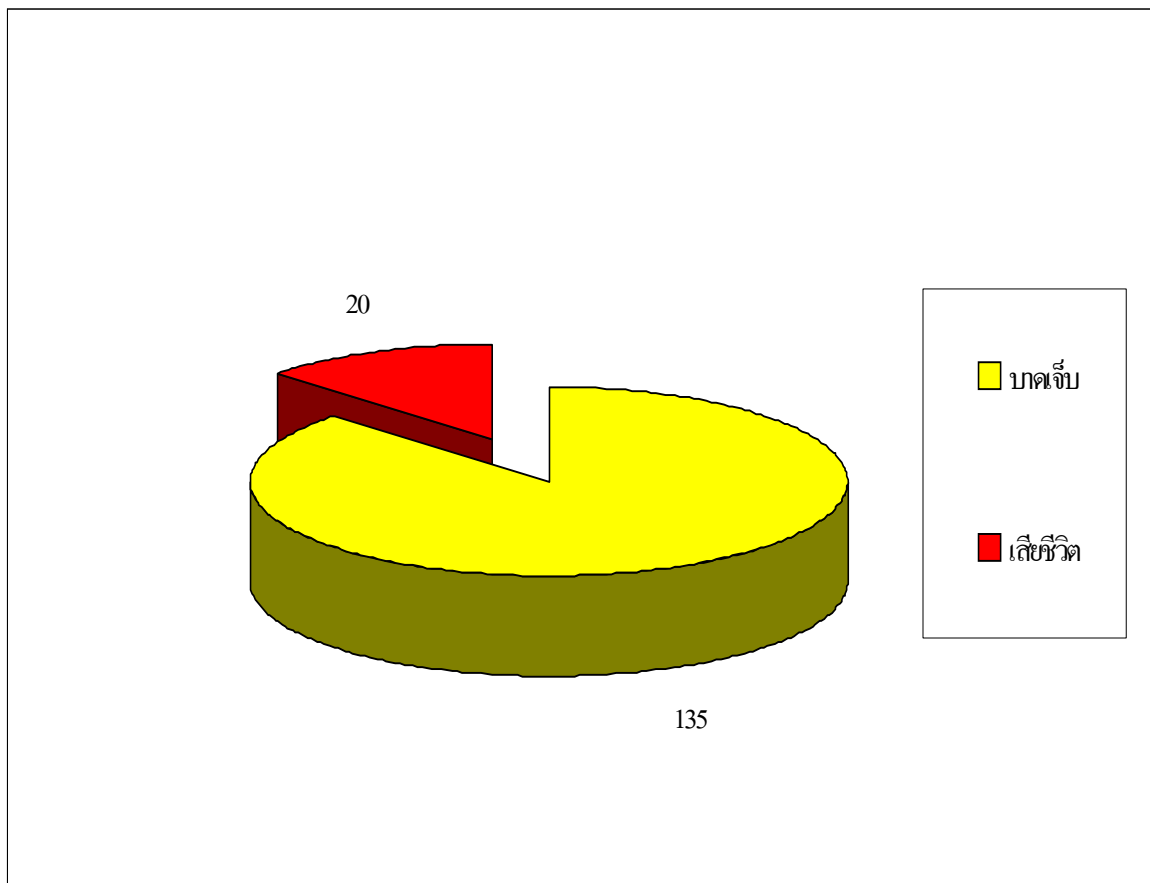
จำแนกตามประเภทโรงงานที่เกิดอุบัติเหตุบ่อย



โรงงานลำดับที่	9(2)	14	22,28	33	34,37	48	52	53	95
จำนวนอุบัติเหตุ (ราย)	2	6	7	2	5	3	4	4	3

แผนภูมิสถิติอุบัติเหตุในโรงงานอุตสาหกรรมปี 2549

จำแนกตามจำนวนผู้บาดเจ็บและเสียชีวิต

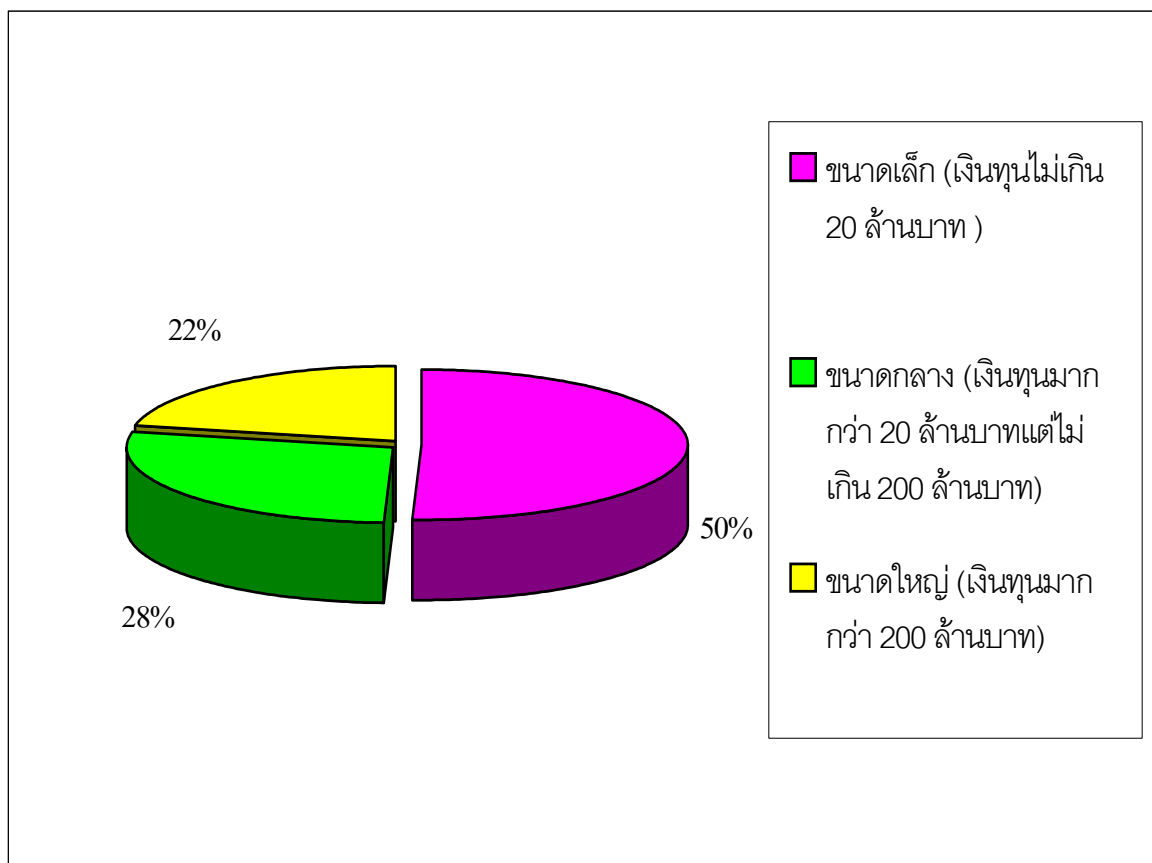


จำนวนผู้บาดเจ็บและเสียชีวิต ปี 2549

- ผู้บาดเจ็บ 135 ราย
- ผู้เสียชีวิต 20 ราย

แผนภูมิสถิติอุบัติเหตุในโรงงานอุตสาหกรรมปี 2549

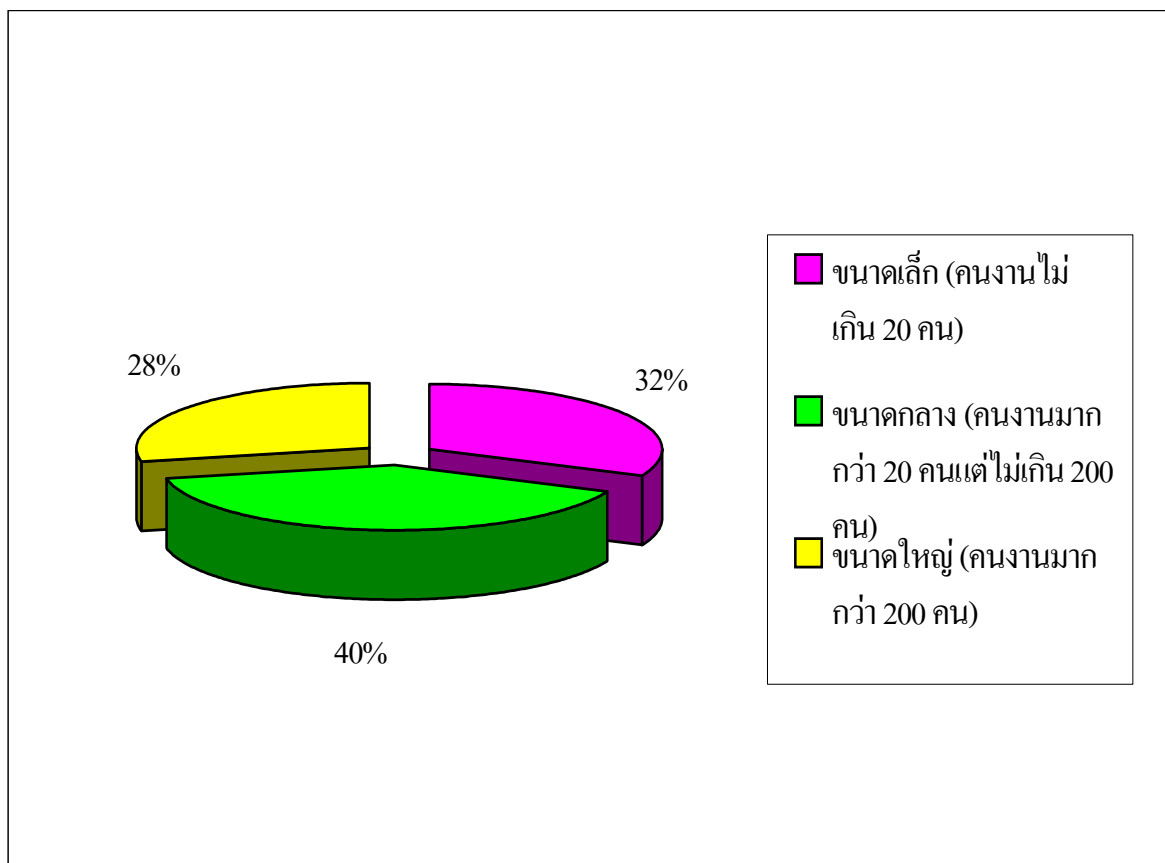
จำแนกตามขนาดโรงงาน (เงินทุน)



ขนาดโรงงาน	ขนาดเล็ก (เงินทุนไม่เกิน 20 ล้านบาท)	ขนาดกลาง (เงินทุนมากกว่า 20 ล้านบาทแต่ไม่เกิน 200 ล้านบาท)	ขนาดใหญ่ (เงินทุนมากกว่า 200 ล้านบาท)	รวม
จำนวนโรงงาน (ราย)	44	23	18	85
คิดเป็นร้อยละ	50	28	22	100

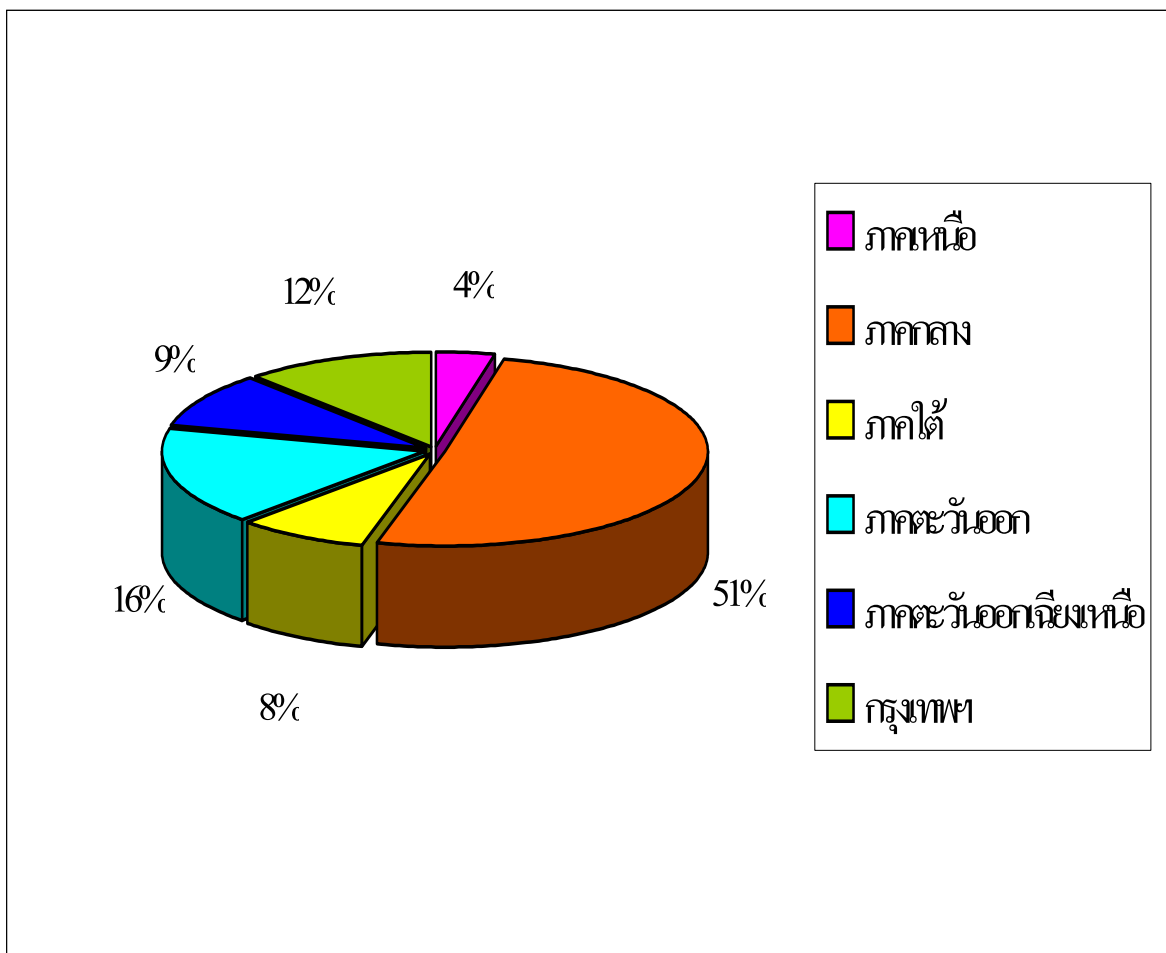
แผนภูมิสถิติอุบัติเหตุในโรงงานอุตสาหกรรมปี 2549

จำแนกตามจำนวนคนงาน



ขนาดโรงงาน	ขนาดเล็ก (คนงานไม่เกิน 20 คน)	ขนาดกลาง (คนงานมากกว่า 20 คนแต่ไม่เกิน 200 คน)	ขนาดใหญ่ (คนงานมากกว่า 200คน)	รวม
จำนวนโรงงาน (ราย)	27	34	24	85
คิดเป็นร้อยละ	32	40	28	100

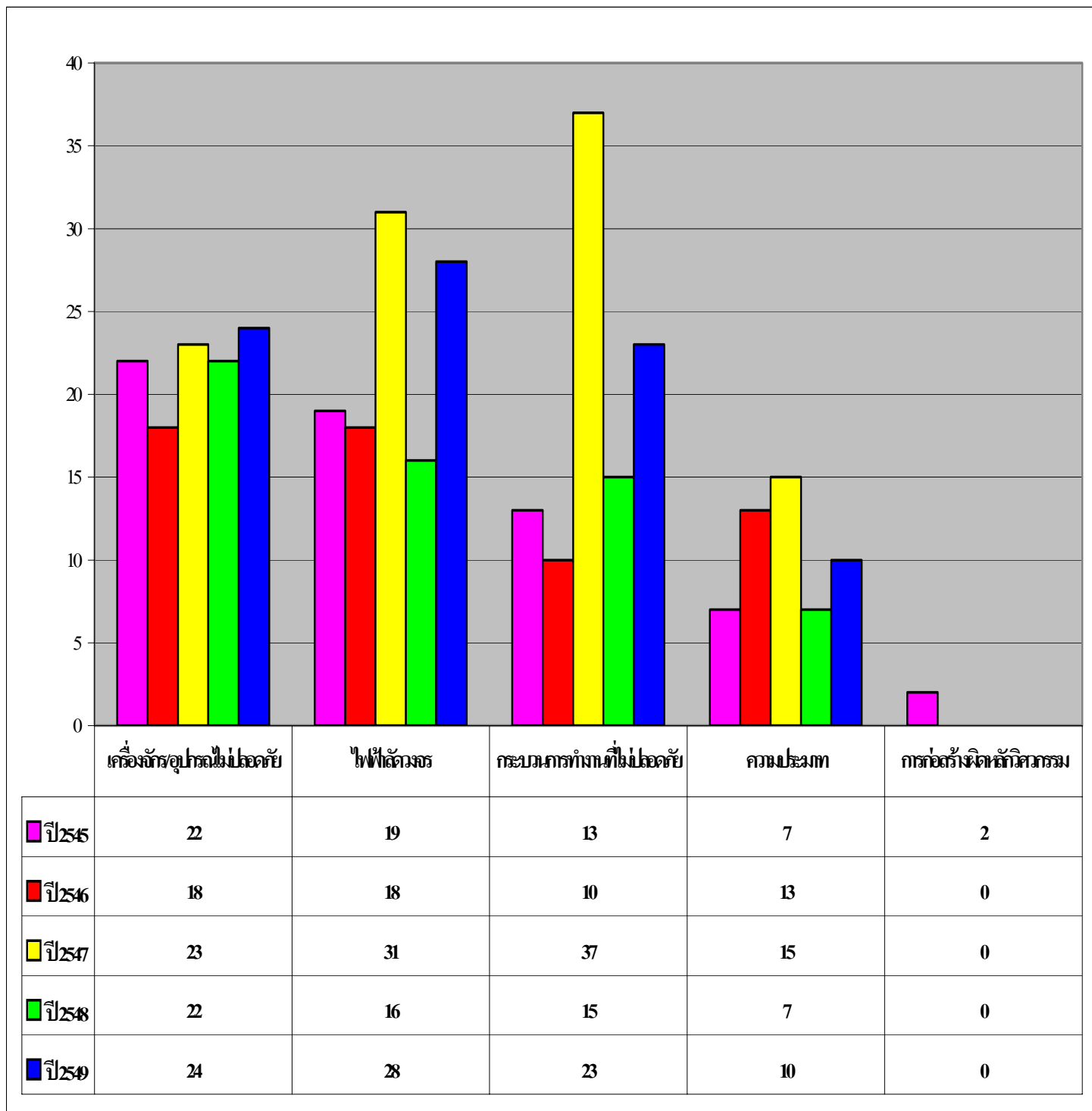
แผนภูมิสถิติอุบัติเหตุในโรงงานอุตสาหกรรมปี 2549
จำแนกตามพื้นที่



พื้นที่	ภาคเหนือ	ภาคกลาง	ภาคใต้	ภาคตะวันออก	ภาคตะวันออกเฉียงเหนือ	กรุงเทพฯ	รวม
จำนวนโรงงาน (ราย)	3	43	7	14	8	10	85
คิดเป็นร้อยละ	4	51	8	16	9	12	100

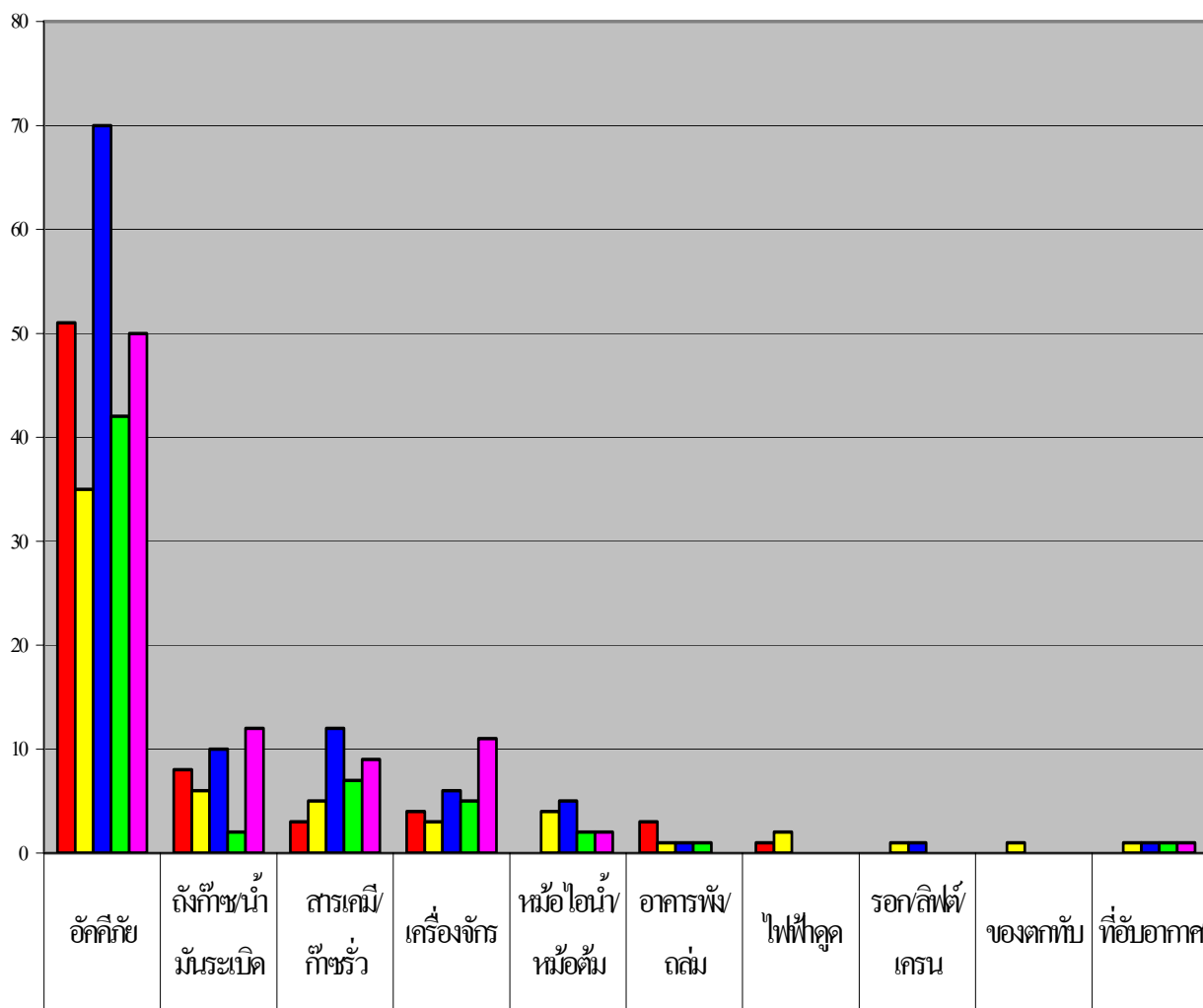
แผนภูมิสถิติอุบัติเหตุในโรงงานอุตสาหกรรมปี 2545-2549

จำแนกตามสาเหตุของอุบัติเหตุ



แผนภูมิสถิติอุบัติเหตุในโรงงานอุตสาหกรรมปี 2545-2549

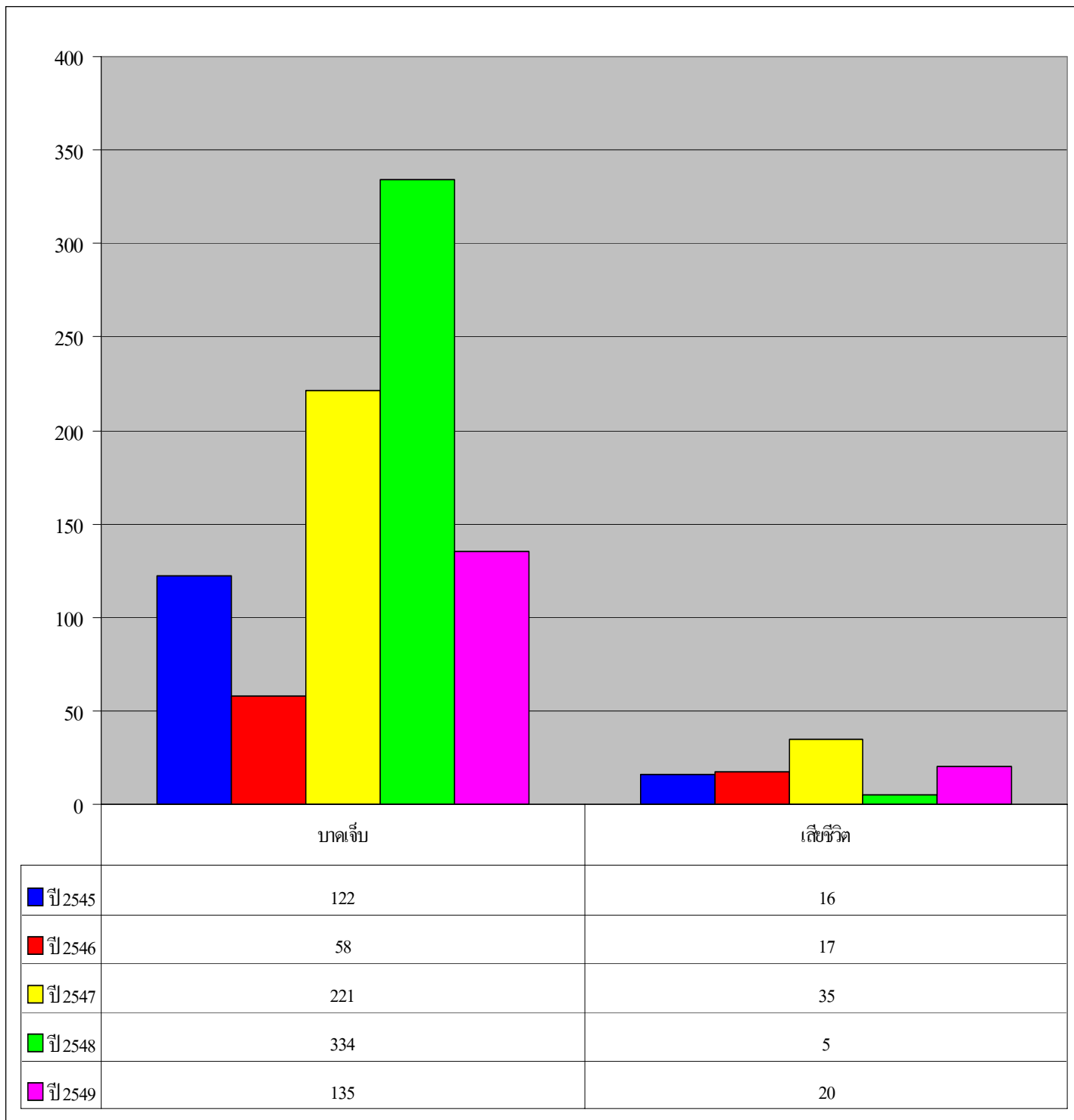
จำแนกตามประเภทของอุบัติเหตุ



ปี 2545	51	8	3	4	0	3	1	0	0	0
ปี 2546	35	6	5	3	4	1	2	1	1	1
ปี 2547	70	10	12	6	5	1	0	1	0	1
ปี 2548	42	2	7	5	2	1	0	0	0	1
ปี 2549	50	12	9	11	2	0	0	0	0	1

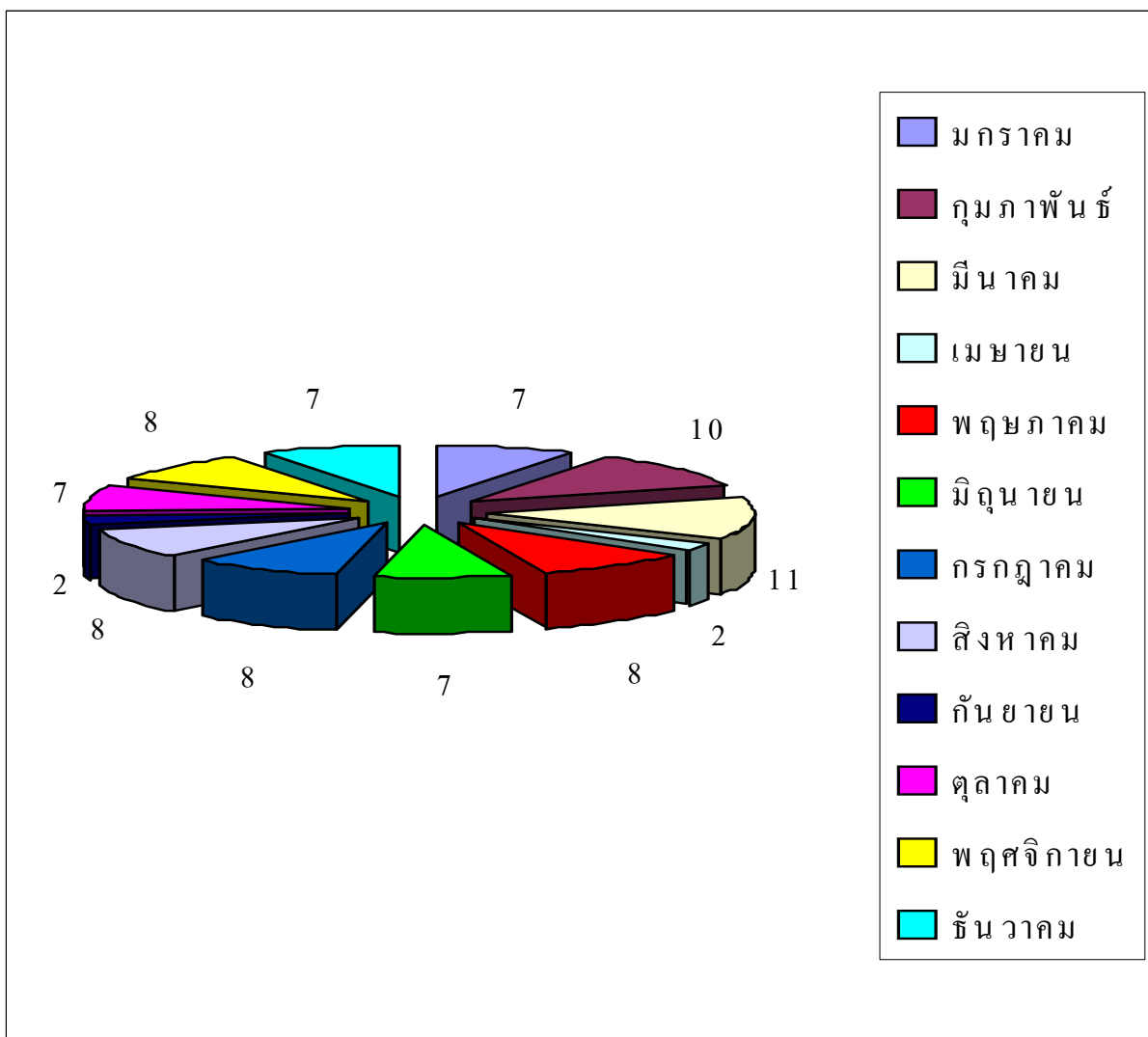
แผนภูมิสถิติอุบัติเหตุในโรงงานอุตสาหกรรมปี 2545-2549

จำแนกตามจำนวนผู้บาดเจ็บและเสียชีวิต



แผนภูมิสถิติอุบัติเหตุในโรงงานอุตสาหกรรมปี 2549

จำแนกตามเดือนที่เกิดอุบัติเหตุ



เดือน	ม.ค.	ก.พ.	มี.ค.	เม.ย.	พ.ค.	มิ.ย.	ก.ค.	ส.ค.	ก.ย.	ต.ค.	พ.ย.	ธ.ค.
จำนวนอุบัติเหตุ (ราย)	7	10	11	2	8	7	8	8	2	7	8	7

แผนภูมิสถิติอุบัติเหตุในโรงงานอุตสาหกรรมปี 2545-2549

จำแนกตามประเภทโรงงานลำดับที่เกิดอุบัติเหตุบ่อย

