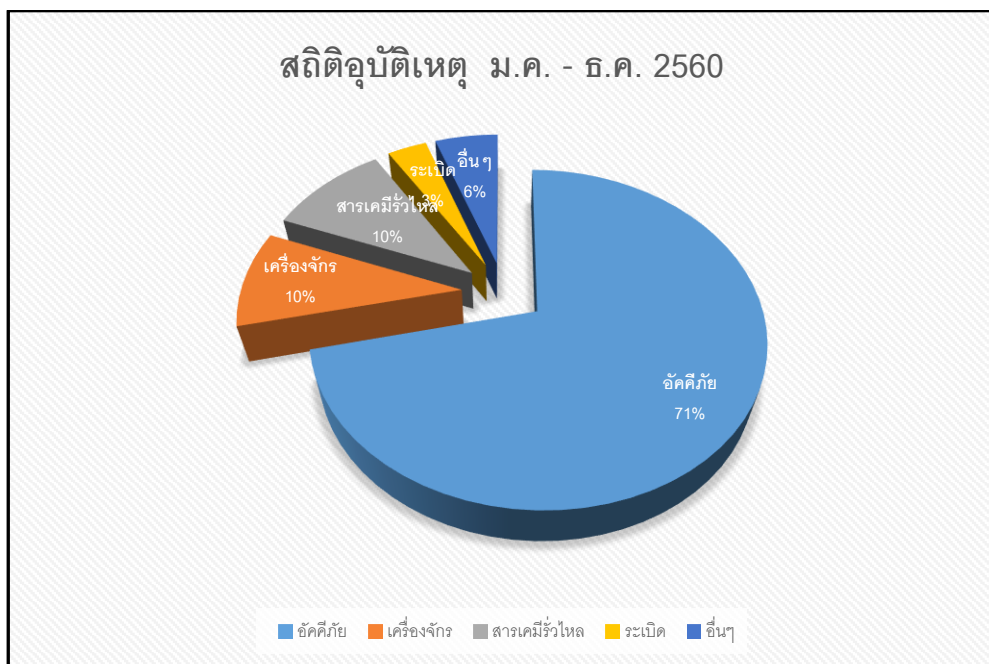


สรุปสถิติการเกิดอุบัติเหตุในโรงงานประจำปี พ.ศ. ๒๕๖๐ (ม.ค.-ธ.ค. ๖๐)

กรมโรงงานอุตสาหกรรม โดยกองส่งเสริมเทคโนโลยีความปลอดภัยโรงงาน ได้รวบรวมการเกิดอุบัติเหตุ การเกิดอัคคีภัย จากหน่วยงานที่เกี่ยวข้องต่างๆ ทั้งในส่วนของ กรอ. และกองตรวจราชการ (กตร.สปอ.) ที่ได้รวบรวมการเกิดเหตุในพื้นที่ต่างจังหวัด รวมถึงจากสื่อต่างๆ สำหรับใช้เป็นข้อมูลในการวิเคราะห์หาแนวโน้มสาเหตุเบื้องต้นของการเกิดอุบัติเหตุและอัคคีภัย เพื่อนำไปสู่แนวทางการจัดมาตรการการ ป้องกัน และการพัฒนา งานด้านความปลอดภัยในภาคอุตสาหกรรม ของ กรอ.เท่านั้น

สถิติการเกิดอุบัติเหตุในโรงงานอุตสาหกรรม พ.ศ. ๒๕๖๐ (ม.ค. - ธ.ค. ๖๐) มีจำนวนโรงงานที่เกิดอุบัติเหตุ จำนวน ๑๔๗ ครั้ง แบ่งเป็นประเภทอุบัติเหตุ ดังนี้

๑. อัคคีภัย จำนวน ๑๐๕ ครั้ง
๒. การระเบิด จำนวน ๕ ครั้ง
๓. สารเคมีรั่วไหล จำนวน ๑๕ ครั้ง
๔. อุบัติเหตุเกี่ยวกับเครื่องจักร จำนวน ๑๔ ครั้ง
๕. อื่นๆ จำนวน ๘ ครั้ง



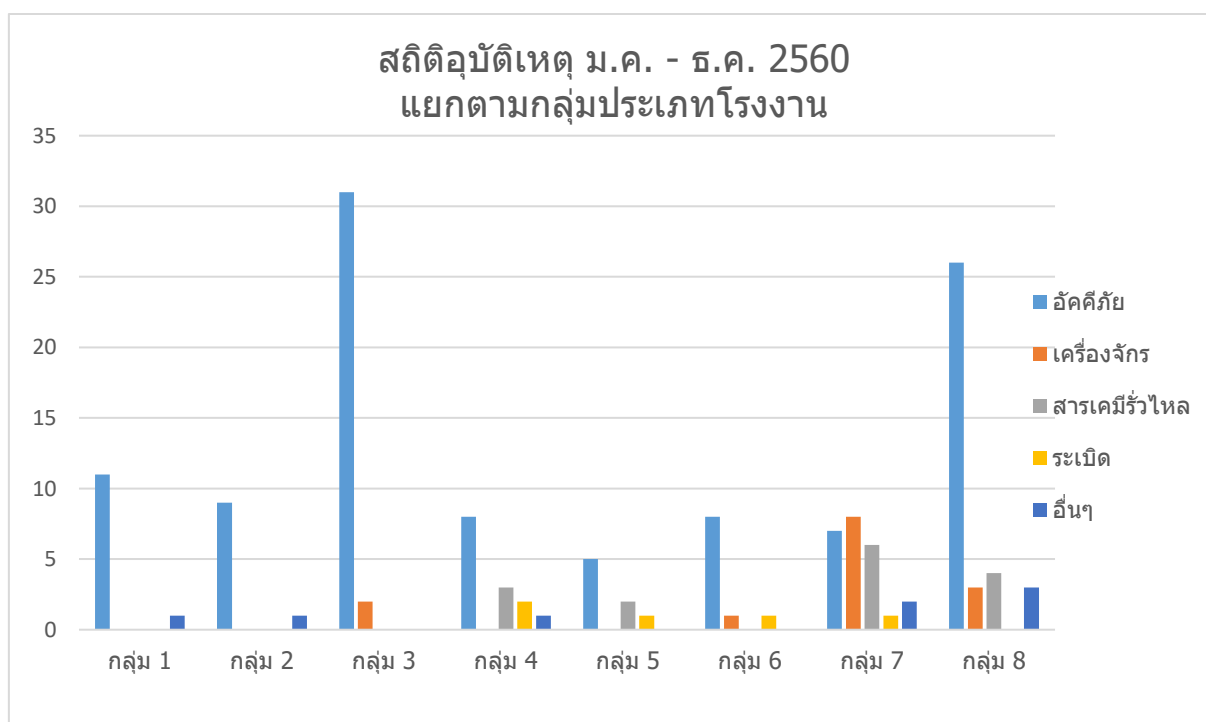
โดยสามารถแบ่งกลุ่มประเภทโรงงานที่เกิดเหตุเป็น ๘ กลุ่ม ดังนี้

๑. กลุ่มโรงงานประกอบกิจการเกี่ยวกับ สิ่งทอ เส้นใยจากพืช ฟอกย้อมผ้า
๒. กลุ่มโรงงานประกอบกิจการเกี่ยวกับการแปรรูปไม้
๓. กลุ่มโรงงานประกอบกิจการเกี่ยวกับ พลาสติก โฟม กระดาษ ยาง
๔. กลุ่มโรงงานประกอบกิจการเกี่ยวกับ เคมีภัณฑ์ ปิโตรเคมี สารเคมี สารอันตราย
๕. กลุ่มโรงงานประกอบกิจการเกี่ยวกับสารไวไฟ เช่น สี ทินเนอร์ ก๊าซ วัตถุระเบิด ต้ม กลั่นสุรา สกัดน้ำมันจากพืชหรือสัตว์

- ๖. กลุ่มโรงงานประกอบกิจการเกี่ยวกับ กากหรือขยะอุตสาหกรรม รีไซเคิลของเสีย
- ๗. กลุ่มโรงงานประกอบกิจการเกี่ยวกับ อาหาร แป้ง มันสำปะหลัง อาหารสัตว์
- ๘. อื่นๆ ทั่วไป เช่น งานซ่อม งานโลหะ หล่อหลอม โกดังเก็บสินค้า

จากการแบ่งกลุ่มโรงงานดังกล่าวข้างต้น ทำให้สามารถแสดงการเกิดอุบัติเหตุในแต่ละกลุ่มประเภทโรงงาน
ดังนี้

กลุ่มประเภทโรงงาน	อุบัติเหตุ ม.ค.-ธ.ค. ๒๕๖๐
กลุ่มประเภทที่ ๑	๑๒
กลุ่มประเภทที่ ๒	๑๐
กลุ่มประเภทที่ ๓	๓๓
กลุ่มประเภทที่ ๔	๑๔
กลุ่มประเภทที่ ๕	๘
กลุ่มประเภทที่ ๖	๑๐
กลุ่มประเภทที่ ๗	๒๔
กลุ่มประเภทที่ ๘	๓๖
รวม	๑๔๗



	กลุ่ม 1	กลุ่ม 2	กลุ่ม 3	กลุ่ม 4	กลุ่ม 5	กลุ่ม 6	กลุ่ม 7	กลุ่ม 8
อัคคีภัย	11	9	31	8	5	8	7	26
เครื่องจักร			2			1	8	3
สารเคมีรั่วไหล				3	2		6	4
ระเบิด				2	1	1	1	
อื่นๆ	1	1		1			2	3

สถิติสาเหตุการเกิดอัคคีภัยแยกตามกลุ่มประเภทโรงงาน

กลุ่มประเภทโรงงาน	จำนวนอัคคีภัย ม.ค. - ธ.ค. ๒๕๖๐
กลุ่มประเภทที่ ๑	๑๑
กลุ่มประเภทที่ ๒	๙
กลุ่มประเภทที่ ๓	๓๑
กลุ่มประเภทที่ ๔	๘
กลุ่มประเภทที่ ๕	๕
กลุ่มประเภทที่ ๖	๘
กลุ่มประเภทที่ ๗	๗
กลุ่มประเภทที่ ๘	๒๖
รวม	๑๐๕

