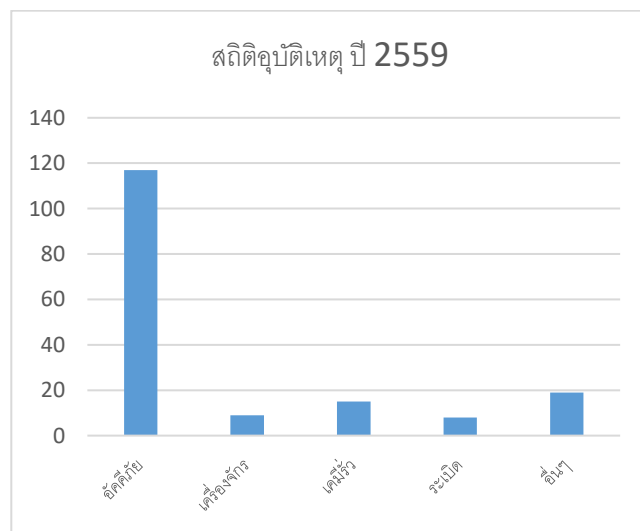


## สรุปสถิติการเกิดอุบัติเหตุในโรงงานประจำปี พ.ศ. ๒๕๕๙

กรมโรงงานอุตสาหกรรม โดยสำนักเทคโนโลยีความปลอดภัย ได้รวบรวมการเกิดอุบัติเหตุ การเกิดอัคคีภัย จากหน่วยงานที่เกี่ยวข้องต่างๆ ทั้งในส่วนของ กรอ. คือสำนักโรงงานอุตสาหกรรมรายสาขา ๑-๕ และสำนักติดตามและประเมินผล (สตป.สปอ.) ที่ได้รวบรวมการเกิดเหตุในพื้นที่ต่างจังหวัด รวมถึงจาก สื่อต่างๆ ทั้งนี้ เพื่อใช้สำหรับการวิเคราะห์ข้อมูล แนวโน้ม สาเหตุเบื้องต้นของการเกิดอุบัติเหตุและอัคคีภัย และแนวทางมาตรการป้องกัน และการพัฒนางานด้านความปลอดภัยในภาคอุตสาหกรรม ของ กรอ.เท่านั้น

สถิติการเกิดอุบัติเหตุในโรงงานอุตสาหกรรมตั้งแต่ปี พ.ศ. ๒๕๕๙ มีจำนวนโรงงานที่เกิดอุบัติเหตุ ดังนี้

๑. ปี พ.ศ. ๒๕๕๙ มีการเกิดอุบัติเหตุ จำนวน ๑๖๘ ครั้ง แบ่งเป็นประเภทอุบัติเหตุ ดังนี้
  - ๑.๑ อัคคีภัย จำนวน ๑๑๗ ครั้ง
  - ๑.๒ การระเบิด จำนวน ๘ ครั้ง
  - ๑.๓ สารเคมีรั่วไหล จำนวน ๑๕ ครั้ง
  - ๑.๔ อุบัติเหตุเกี่ยวกับเครื่องจักร จำนวน ๙ ครั้ง
  - ๑.๕ อื่นๆ จำนวน ๑๙ ครั้ง

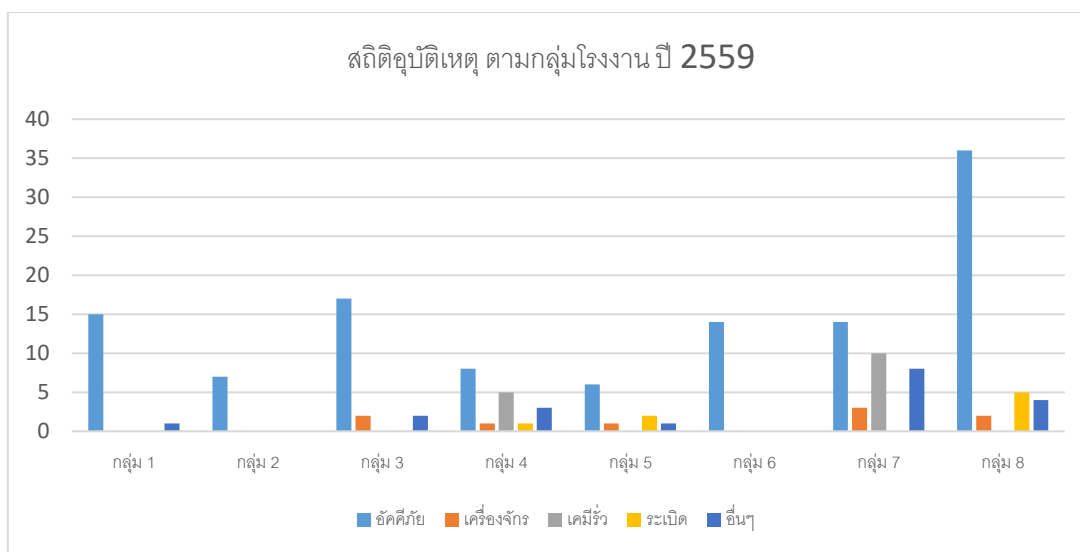


โดยสามารถแบ่งกลุ่มประเภทโรงงานที่เกิดเหตุเป็น ๘ กลุ่ม ดังนี้

๑. กลุ่มโรงงานประกอบกิจการเกี่ยวกับ สิ่งทอ เส้นใยจากพืช พอกย้อมผ้า
๒. กลุ่มโรงงานประกอบกิจการเกี่ยวกับการแปรรูปไม้
๓. กลุ่มโรงงานประกอบกิจการเกี่ยวกับ พลาสติก โฟม กระดาษ ยาง
๔. กลุ่มโรงงานประกอบกิจการเกี่ยวกับ เคมีภัณฑ์ ปิโตรเคมี สารเคมี สารอันตราย
๕. กลุ่มโรงงานประกอบกิจการเกี่ยวกับสารไวไฟ เช่น สี ทินเนอร์ ก๊าซ วัตถุระเบิด ต้มกลั่นสุรา สกัดน้ำมันจากพืชหรือสัตว์
๖. กลุ่มโรงงานประกอบกิจการเกี่ยวกับ กากหรือขยะอุตสาหกรรม รีไซเคิลของเสีย
๗. กลุ่มโรงงานประกอบกิจการเกี่ยวกับ อาหาร แป้ง มันสำปะหลัง อาหารสัตว์
๘. อื่นๆ ทั่วไป เช่น งานซ่อม งานโลหะ หล่อหลอม โกดังเก็บสินค้า และที่ไม่ใช่โรงงาน

จากการแบ่งกลุ่มโรงงานดังกล่าวข้างต้น ทำให้สามารถว่าในแต่ละกลุ่มประเภทโรงงานมีการเกิดอุบัติเหตุ ดังนี้

กลุ่มประเภทโรงงาน	อุบัติเหตุ พ.ศ. ๒๕๕๙
กลุ่มประเภทที่ ๑	๑๖
กลุ่มประเภทที่ ๒	๗
กลุ่มประเภทที่ ๓	๒๑
กลุ่มประเภทที่ ๔	๑๘
กลุ่มประเภทที่ ๕	๑๐
กลุ่มประเภทที่ ๖	๑๔
กลุ่มประเภทที่ ๗	๓๕
กลุ่มประเภทที่ ๘	๔๗
รวม	๑๖๘



	กลุ่ม 1	กลุ่ม 2	กลุ่ม 3	กลุ่ม 4	กลุ่ม 5	กลุ่ม 6	กลุ่ม 7	กลุ่ม 8
ชักค้ำภัย	15	7	17	8	6	14	14	36
เครื่องจักร			2	1	1		3	2
เคมีรั่ว				5			10	
ระเบิด				1	2			5
อื่นๆ	1		2	3	1		8	4

สถิติสาเหตุการเกิดอัคคีภัยแยกตามกลุ่มประเภทโรงงาน

กลุ่มประเภทโรงงาน	จำนวนอัคคีภัย ปี ๒๕๕๙
กลุ่มประเภทที่ ๑	๑๕
กลุ่มประเภทที่ ๒	๗
กลุ่มประเภทที่ ๓	๑๗
กลุ่มประเภทที่ ๔	๘
กลุ่มประเภทที่ ๕	๖
กลุ่มประเภทที่ ๖	๑๔
กลุ่มประเภทที่ ๗	๑๔
กลุ่มประเภทที่ ๘	๓๖
รวม	๑๑๗

