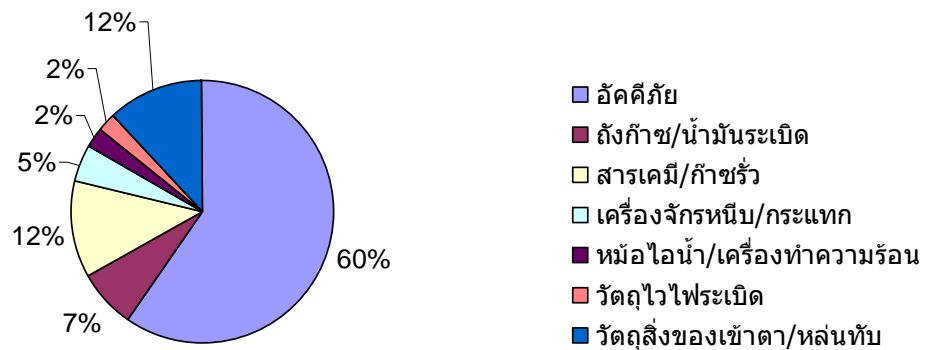
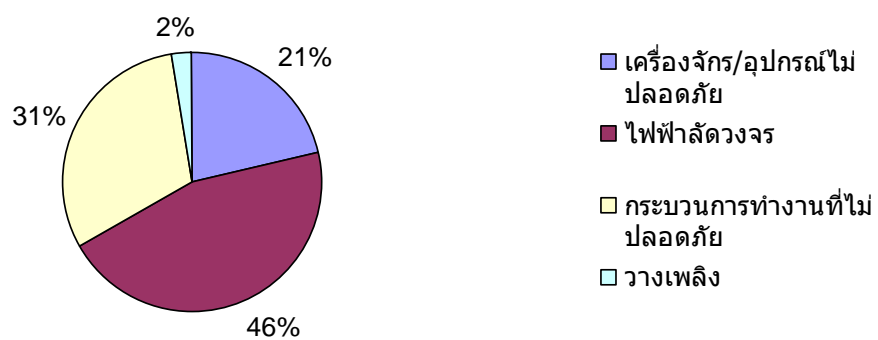


**แผนภูมิสถิติอุบัติเหตุในโรงงานอุตสาหกรรมปี 2550  
จำแนกตามประเภทของอุบัติเหตุ**



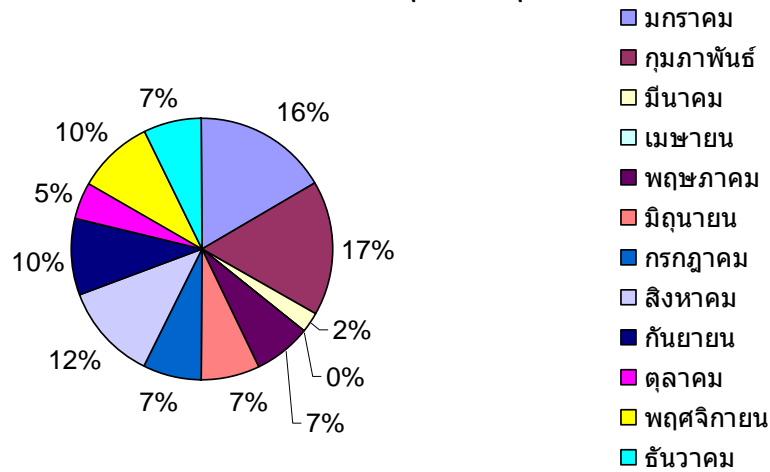
ประเภทอุบัติเหตุ	อัคคีภัย	ถังก๊าซ/ น้ำมันรั่ว	สารเคมี/ ก๊าซรั่ว	เครื่องจักร หนีบกระแทก	หม้อไอน้ำ/ เครื่องทำ ความร้อน	วัตถุไวไฟ ระเบิด	วัตถุสิ่งของ เข้าตา/หล่น ทับ	รวม
จำนวนอุบัติเหตุ (ราย)	25	3	5	2	1	1	5	42
คิดเป็นร้อยละ	60	7	12	5	2	2	12	100

**แผนภูมิสถิติอุบัติเหตุในโรงงานอุตสาหกรรมปี 2550  
จำแนกตามสาเหตุของอุบัติเหตุ**



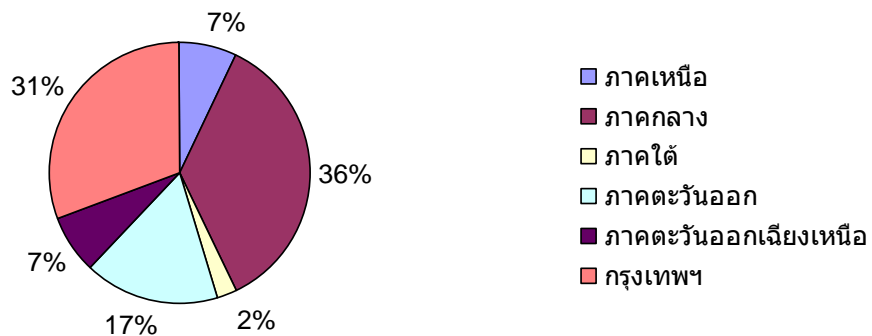
สาเหตุอุบัติเหตุ	เครื่องจักร/อุปกรณ์ไม่ ปลอดภัย	ไฟฟ้าลัดวงจร	กระบวนการทำงานที่ ไม่ปลอดภัย	วางเพลิง	รวม
จำนวนอุบัติเหตุ (ราย)	9	19	13	1	42
คิดเป็นร้อยละ	21	46	31	2	100

**แผนภูมิสถิติอุบัติเหตุในโรงงานอุตสาหกรรมปี 2550  
จำแนกตามเดือนที่เกิดอุบัติเหตุ**



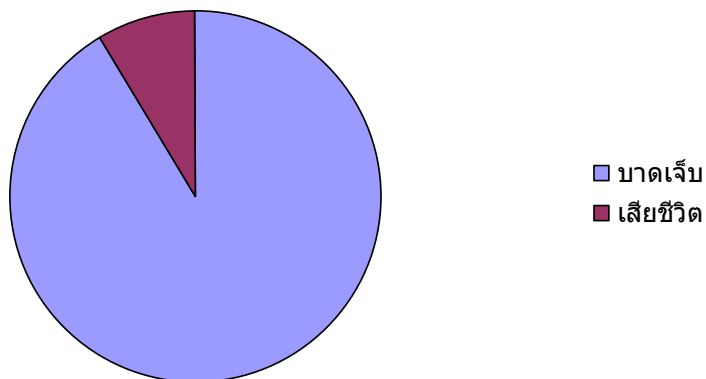
เดือน	ม.ค.	ก.พ.	มี.ค.	เม.ย.	พ.ค.	มิ.ย.	ก.ค.	ส.ค.	ก.ย.	ต.ค.	พ.ย.	ธ.ค.
จำนวนอุบัติเหตุ (ราย)	7	7	1	0	3	3	3	5	4	2	4	3
คิดเป็นร้อยละ	16	17	2	0	7	7	7	12	10	5	10	7

**แผนภูมิสถิติอุบัติเหตุในโรงงานอุตสาหกรรมปี 2550  
จำแนกตามพื้นที่**



พื้นที่	ภาคเหนือ	ภาคกลาง	ภาคใต้	ภาคตะวันออก	ภาคตะวันออกเฉียงเหนือ	กรุงเทพฯ	รวม
จำนวนโรงงาน (ราย)	3	15	1	7	3	13	42
คิดเป็นร้อยละ	7	36	2	17	7	31	100

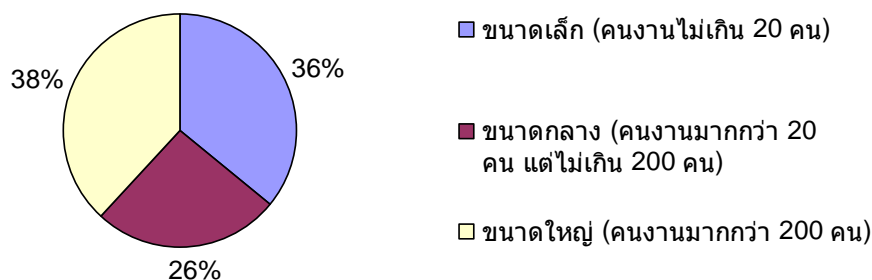
**แผนภูมิสถิติอุบัติเหตุในโรงงานอุตสาหกรรมปี 2550  
จำแนกตามจำนวนผู้บาดเจ็บและเสียชีวิต**



จำนวนผู้บาดเจ็บและเสียชีวิต ปี 2550

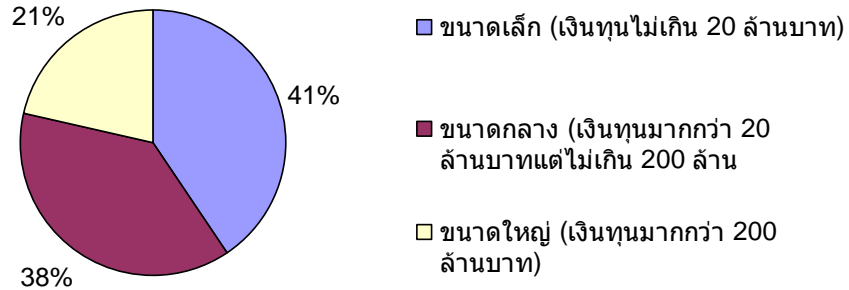
- ผู้บาดเจ็บ 118 ราย
- ผู้เสียชีวิต 11 ราย

**แผนภูมิสถิติอุบัติเหตุในโรงงานอุตสาหกรรมปี 2550  
จำแนกตามจำนวนคนงาน**



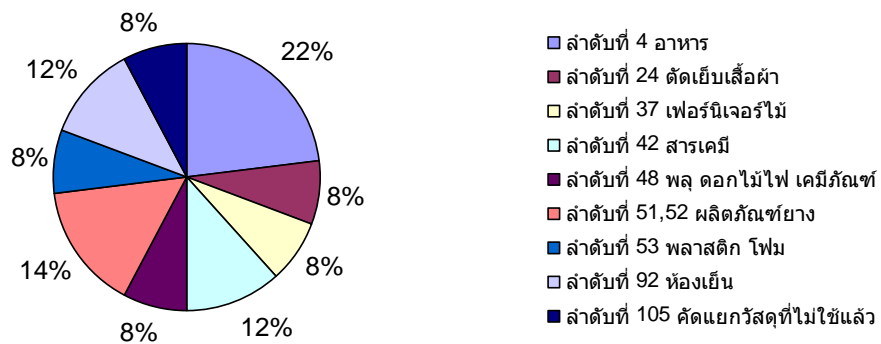
ขนาดโรงงาน	ขนาดเล็ก (คนงานไม่เกิน 20 คน)	ขนาดกลาง (คนงานมากกว่า 20 คน แต่ไม่เกิน 200 คน)	ขนาดใหญ่ (คนงานมากกว่า 200 คน)	รวม
จำนวนโรงงาน (ราย)	15	11	16	42
คิดเป็นร้อยละ	36	26	38	100

## แผนภูมิสถิติอุบัติเหตุในโรงงานอุตสาหกรรมปี 2550 จำแนกตามขนาดโรงงาน (เงินทุน)



ขนาดโรงงาน	ขนาดเล็ก (เงินทุนไม่เกิน 20 ล้านบาท)	ขนาดกลาง (เงินทุนมากกว่า 20 ล้านบาทแต่ไม่เกิน 200 ล้านบาท)	ขนาดใหญ่ (เงินทุนมากกว่า 200 ล้านบาท)	รวม
จำนวนโรงงาน (ราย)	17	16	9	42
คิดเป็นร้อยละ	41	38	21	100

## แผนภูมิสถิติอุบัติเหตุในโรงงานอุตสาหกรรมปี 2550 จำแนกตามประเภทโรงงานที่เกิดอุบัติเหตุบ่อย



ประเภทโรงงาน	4	24	37	42	48	51,52	53	92	105
จำนวนอุบัติเหตุ (ราย)	6	2	2	3	2	4	2	3	2
คิดเป็นร้อยละ	22	8	8	12	8	14	8	12	8