 <p>กรมโรงงานอุตสาหกรรม DEPARTMENT OF INDUSTRIAL WORKS</p>	คู่มือการปฏิบัติงาน : การแจ้งมีบุคลากรเฉพาะสำหรับสถานประกอบการ ที่เข้าข่ายต้องมีบุคลากรเฉพาะ	
	กอง/กลุ่ม : กองบริหารจัดการวัตถุอันตราย/กลุ่มพัฒนามาตรฐานการกำกับวัตถุอันตราย	
	หมายเลขเอกสาร : WI-HS-RT-01[01]	หน้าที่ : ๑/๖
	วันที่เริ่มใช้ : ๑ ธันวาคม ๒๕๖๓	แก้ไขครั้งที่ : ๑

๑. วัตถุประสงค์

เพื่อเป็นแนวทางการปฏิบัติงานการแจ้งมีบุคลากรเฉพาะสำหรับสถานประกอบการที่เข้าข่ายต้องมีบุคลากรเฉพาะ ของเจ้าหน้าที่ให้ถูกต้องตามกฎหมาย รวดเร็ว โปร่งใส เป็นธรรม

๒. ขอบเขต

- ครอบคลุมการแจ้งมีบุคลากรเฉพาะรับผิดชอบการเก็บรักษาวัตถุอันตรายที่กรมโรงงานอุตสาหกรรม รับผิดชอบ (แบบ บฉ.๑) การตรวจความถูกต้อง ครบถ้วน ของข้อมูล/เอกสาร การพิจารณาตรวจสอบลักษณะ การประกอบการให้เป็นไปตามประกาศกระทรวงอุตสาหกรรม เรื่อง การกำหนดให้สถานประกอบการวัตถุอันตรายมีบุคลากรเฉพาะรับผิดชอบความปลอดภัยการเก็บรักษาวัตถุอันตรายที่กรมโรงงานอุตสาหกรรมรับผิดชอบ พ.ศ. ๒๕๕๑

- บันทึกรายชื่อข้อมูลลงในระบบการแจ้งสถานประกอบการมีบุคลากรเฉพาะฯ จัดพิมพ์หนังสือการแจ้งมีบุคลากรเฉพาะฯ เสนอผู้อำนวยการกองบริหารจัดการวัตถุอันตรายลงนามในหนังสือแจ้งสถานประกอบการ
- จัดส่งหนังสือเรื่อง การแจ้งมีบุคลากรเฉพาะฯ ให้แก่ผู้ยื่นคำขอทางไปรษณีย์ลงทะเบียน
- ขั้นตอนการขอเอกสารเพิ่มและจำหน่ายเรื่อง

๓. คำนิยาม


๓.๑ ผู้ประกอบการวัตถุอันตราย หมายความว่า ผู้ผลิต ผู้นำเข้า ผู้ส่งออก หรือผู้มีไว้ในครอบครองซึ่งวัตถุอันตราย

๓.๒ บุคลากรเฉพาะ หมายความว่า ผู้มีหน้าที่รับผิดชอบด้านความปลอดภัยในการเก็บรักษาวัตถุอันตรายที่สอบผ่านการทดสอบวัดความรู้หลักสูตรความปลอดภัยการเก็บรักษาวัตถุอันตรายตามหลักเกณฑ์และวิธีการที่กรมโรงงานอุตสาหกรรมกำหนด

๓.๓ สถานที่เก็บรักษา หมายความว่า อาคารคลังสินค้าที่ใช้สำหรับเก็บรักษาวัตถุอันตราย

๓.๔ การเก็บรักษา หมายความว่า การเก็บรักษาวัตถุอันตรายทั้งในและนอกสถานที่เก็บรักษา ทั้งนี้ไม่รวมถึง การเก็บรักษาในแท็งก์ (Tank) ซิโล (Silo) และภาชนะบรรจุก๊าซเหลวเย็นจัด (Portable/Bulk Container Cryogenic liquefied gas or Refrigerated liquefied gas)

๓.๕ รายงานความปลอดภัยการเก็บรักษาวัตถุอันตราย หมายความว่า รายงานที่แสดงข้อมูลเกี่ยวกับการเก็บรักษาวัตถุอันตรายที่ผู้ประกอบการวัตถุอันตรายต้องแจ้งต่อกรมโรงงานอุตสาหกรรม

 กรมโรงงานอุตสาหกรรม DEPARTMENT OF INDUSTRIAL WORKS	คู่มือการปฏิบัติงาน : การแจ้งมีบุคลากรเฉพาะสำหรับสถานประกอบการ ที่เข้าข่ายต้องมีบุคลากรเฉพาะ	
	กอง/กลุ่ม : กองบริหารจัดการวัตถุอันตราย/กลุ่มพัฒนามาตรฐานการกำกับวัตถุอันตราย	
	หมายเลขเอกสาร : WI-HS-RT-01[01]	หน้าที่ : ๒/๖
	วันที่เริ่มใช้ : ๑ ธันวาคม ๒๕๖๓	แก้ไขครั้งที่ : ๑


๔. ความรับผิดชอบ

- ๔.๑ ผู้อำนวยการกองบริหารจัดการวัตถุอันตราย เป็นผู้ลงนามในหนังสือแจ้งผู้ประกอบการ
- ๔.๒ เจ้าหน้าที่ประจำกลุ่มพัฒนามาตรฐานกำกับวัตถุอันตราย พิจารณาตรวจสอบความถูกต้องของข้อมูล/เอกสาร การพิจารณาตรวจสอบลักษณะการประกอบการให้เป็นไปตามประกาศกระทรวงอุตสาหกรรม เรื่อง การกำหนดให้สถานประกอบการวัตถุอันตรายมีบุคลากรเฉพาะรับผิดชอบความปลอดภัยการเก็บรักษาวัตถุอันตรายที่กรมโรงงานอุตสาหกรรมรับผิดชอบ พ.ศ. ๒๕๕๑ และบันทึกข้อมูลลงในระบบการแจ้งสถานประกอบการมีบุคลากรเฉพาะฯ รวมถึงจัดพิมพ์หนังสือการแจ้งมีบุคลากรเฉพาะฯ
- ๔.๓ เจ้าหน้าที่ประจำฝ่ายบริหารทั่วไป รับเรื่อง

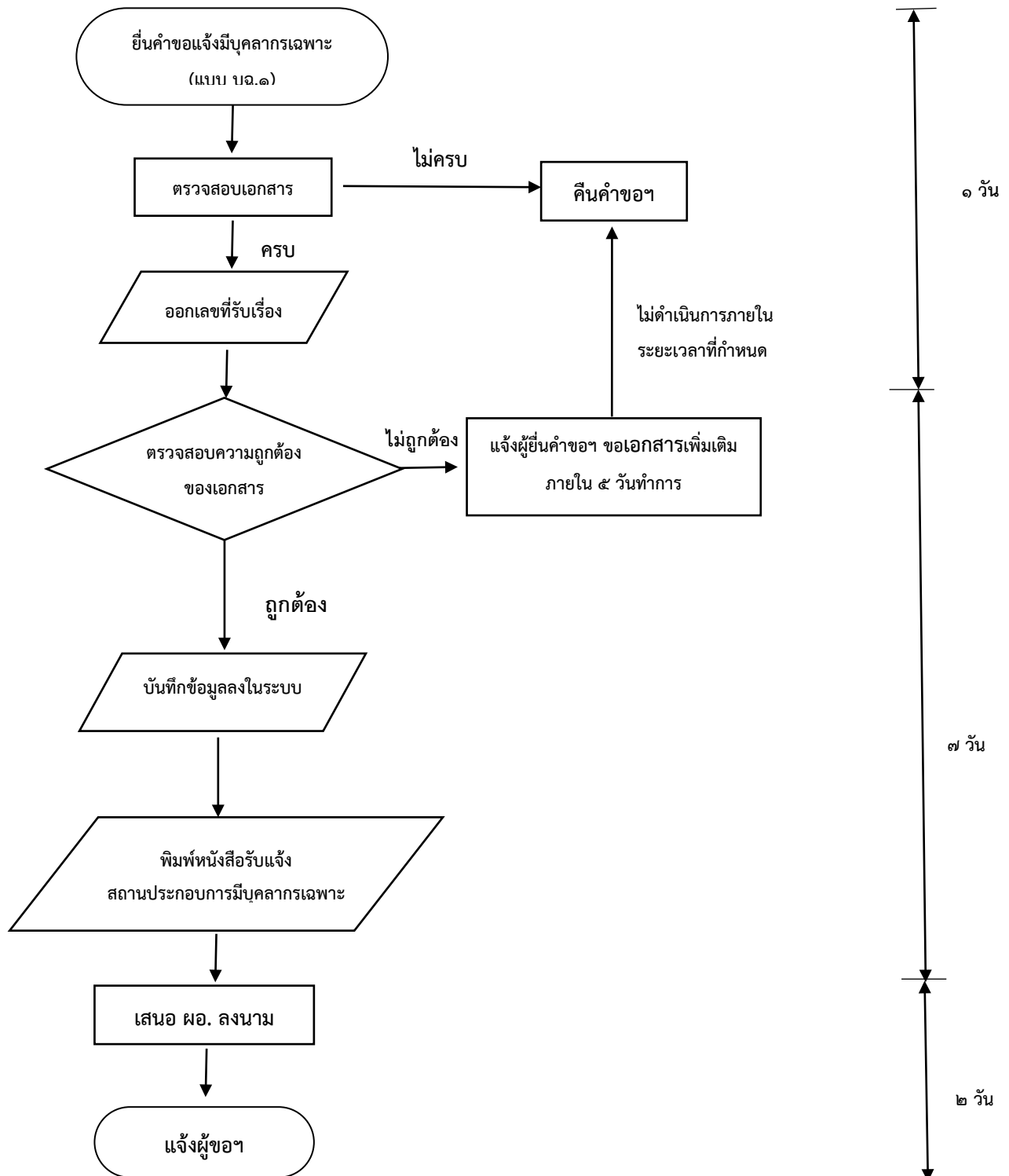
๕. ระเบียบปฏิบัติ

- ๕.๑ ประกาศกระทรวงอุตสาหกรรม เรื่อง การกำหนดให้สถานประกอบการวัตถุอันตรายมีบุคลากรเฉพาะรับผิดชอบความปลอดภัยการเก็บรักษาวัตถุอันตรายที่กรมโรงงานอุตสาหกรรมรับผิดชอบ พ.ศ. ๒๕๕๑
- ๕.๒ ประกาศกรมโรงงานอุตสาหกรรม เรื่อง หลักเกณฑ์และวิธีการแจ้งมีบุคลากรเฉพาะ การจดทะเบียนบุคลากรเฉพาะรับผิดชอบความปลอดภัยการเก็บรักษาวัตถุอันตรายที่กรมโรงงานอุตสาหกรรมรับผิดชอบ และการรายงานความปลอดภัยการเก็บรักษาวัตถุอันตราย พ.ศ. ๒๕๕๑


๖. ขั้นตอนและรายละเอียดการปฏิบัติงาน

 <p>กรมโรงงานอุตสาหกรรม DEPARTMENT OF INDUSTRIAL WORKS</p>	คู่มือการปฏิบัติงาน : การแจ้งมีบุคลากรเฉพาะสำหรับสถานประกอบการ ที่เข้าข่ายต้องมีบุคลากรเฉพาะ	
	กอง/กลุ่ม : กองบริหารจัดการวัตถุอันตราย/กลุ่มพัฒนามาตรฐานการกำกับวัตถุอันตราย	
	หมายเลขเอกสาร : WI-HS-RT-01[01]	หน้าที่ : ๓/๖
	วันที่เริ่มใช้ : ๑ ธันวาคม ๒๕๖๓	แก้ไขครั้งที่ : ๑

ขั้นตอนการดำเนินการ “การแจ้งมีบุคลากรเฉพาะ”



รวมระยะเวลาดำเนินการ ๑๐ วันทำการ

 กรมโรงงานอุตสาหกรรม DEPARTMENT OF INDUSTRIAL WORKS	คู่มือการปฏิบัติงาน : การแจ้งมีบุคลากรเฉพาะสำหรับสถานประกอบการ ที่เข้าข่ายต้องมีบุคลากรเฉพาะ	
	กอง/กลุ่ม : กองบริหารจัดการวัตถุอันตราย/กลุ่มพัฒนามาตรฐานการกำกับวัตถุอันตราย	
	หมายเลขเอกสาร : WI-HS-RT-01[01]	หน้าที่ : ๔/๖
	วันที่เริ่มใช้ : ๑ ธันวาคม ๒๕๖๓	แก้ไขครั้งที่ : ๑

รายละเอียดการปฏิบัติงาน

๖.๑ รับเรื่อง

๖.๑.๑ กรณียื่นที่กรมโรงงานอุตสาหกรรม

๖.๑.๑.๑ ผู้ประกอบการวัตถุอันตราย ยื่นแบบ บฉ.๑ พร้อมหลักฐานที่
กรมโรงงานอุตสาหกรรมกำหนด ต่อฝ่ายบริหาร

๖.๑.๑.๒ เจ้าหน้าที่ฝ่ายบริหารตรวจสอบความครบถ้วนของเอกสารประกอบการ
ยื่นการแจ้ง (แบบ บฉ.๑)

๖.๑.๑.๓ ฝ่ายบริหารทั่วไปรับเรื่อง และให้เอกสารหลักฐานรับเรื่องแก่ผู้ยื่น
การแจ้ง (แบบ บฉ.๑)

๖.๑.๑.๔ ฝ่ายบริหารทั่วไปบันทึกข้อมูลลงระบบสารบรรณ และส่งให้กลุ่มพัฒนา

๖.๑.๑.๕ เจ้าหน้าที่กลุ่มพัฒนาฯ บันทึกลงรายงานรับเรื่องและส่งให้
เจ้าหน้าที่พิจารณา

๖.๑.๒ กรณียื่นทางไปรษณีย์

๖.๑.๒.๑ ผู้ประกอบการวัตถุอันตราย ยื่นแบบ บฉ.๑ พร้อมหลักฐานที่
กรมโรงงานอุตสาหกรรมกำหนด ทางไปรษณีย์มาที่กรมโรงงานอุตสาหกรรม

๖.๑.๒.๒ ดำเนินการตามขั้นตอนที่ ๖.๑.๑.๓ - ๖.๑.๑.๕


๖.๒ ตรวจรายละเอียดเอกสารและพิจารณา

๖.๒.๑ ตรวจสอบหลักฐานและเอกสารในการยื่นการแจ้ง (แบบ บฉ.๑) ให้ตรงตาม
ประกาศกรมโรงงานอุตสาหกรรม เรื่อง หลักเกณฑ์และวิธีการแจ้งมีบุคลากรเฉพาะ การจดทะเบียนบุคลากร
เฉพาะรับผิดชอบความปลอดภัยการเก็บรักษาวัตถุอันตรายที่กรมโรงงานอุตสาหกรรมรับผิดชอบ และการ
รายงานความปลอดภัยการเก็บรักษาวัตถุอันตราย พ.ศ. ๒๕๕๑ ที่ระบุไว้ท้ายคำขอฯ ดังนี้

๖.๒.๑.๑ หนังสือรับรองการจดทะเบียนนิติบุคคล ฉบับจริง หรือสำเนา
หนังสือรับรองนิติบุคคลที่ลงนามรับรองสำเนาโดยผู้มีอำนาจลงนาม กรณีส่งเอกสารทางไปรษณีย์

๖.๒.๑.๒ บัตรประจำตัวประชาชนของผู้มีอำนาจตามที่ระบุในหนังสือรับรอง
นิติบุคคล ฉบับจริง หรือสำเนาบัตรประจำตัวประชาชนที่ลงนามรับรองสำเนาโดยเจ้าของบัตร กรณีส่งเอกสาร
ทางไปรษณีย์

๖.๒.๑.๒ หนังสือมอบอำนาจพร้อมปิดอากรแสตมป์ ๑๐ บาท

 กรมโรงงานอุตสาหกรรม DEPARTMENT OF INDUSTRIAL WORKS	คู่มือการปฏิบัติงาน : การแจ้งมีบุคลากรเฉพาะสำหรับสถานประกอบการ ที่เข้าข่ายต้องมีบุคลากรเฉพาะ	
	กอง/กลุ่ม : กองบริหารจัดการวัตถุอันตราย/กลุ่มพัฒนามาตรฐานการกำกับวัตถุอันตราย	
	หมายเลขเอกสาร : WI-HS-RT-01[01]	หน้าที่ : ๕/๖
	วันที่เริ่มใช้ : ๑ ธันวาคม ๒๕๖๓	แก้ไขครั้งที่ : ๑

๖.๒.๑.๓ ข้อมูลสถานประกอบการที่เข้าข่ายต้องมีบุคลากรเฉพาะฯ

๖.๒.๑.๔ สำเนาหนังสือรับรองการเป็นบุคลากรเฉพาะ (แบบ บฉ.๓)

๖.๒.๑.๕ อื่นๆ ได้แก่ สำเนาใบอนุญาตประกอบกิจการโรงงาน แผนผัง
 สถานที่เก็บวัตถุอันตราย บัญชีรายชื่อวัตถุอันตรายที่เก็บรักษา และเอกสารข้อมูลความปลอดภัย (SDS)

๖.๒.๒ ตรวจสอบการกรอกรายละเอียดในแบบ บฉ.๑ ให้ครบถ้วนถูกต้องโดยต้องลง
 ชื่อกำกับทุกจุด กรณีมีการแก้ไข และตรวจสอบข้อมูลในฐานข้อมูลหนังสือรับรองนิติบุคคลจากเว็บไซต์ของกรม
 พัฒนาธุรกิจการค้า

๖.๒.๓ การพิจารณา เมื่อเจ้าหน้าที่พิจารณาตรวจสอบเอกสารตาม ๖.๒.๑ – ๖.๒.๒ แล้ว

๖.๒.๓.๑ กรณีที่เจ้าหน้าที่ตรวจพบเอกสารไม่ครบ ไม่สมบูรณ์ ให้ดำเนินการ
 ตามขั้นตอนที่ ๖.๓

๖.๒.๓.๒ กรณีที่เอกสารถูกต้องครบถ้วน เจ้าหน้าที่ลงนามผลการพิจารณา
 ส่งให้เจ้าหน้าที่จ้างเหมาบันทึกข้อมูลลงในระบบการแจ้งสถานประกอบการมีบุคลากรเฉพาะฯ และจัดพิมพ์
 หนังสือรับแจ้งการมีบุคลากรเฉพาะฯ


๖.๒.๓.๓ เจ้าหน้าที่ตรวจสอบความถูกต้องของหนังสือรับแจ้งสถานประกอบการ
 มีบุคลากรเฉพาะฯ และเสนอผู้อำนวยการกอง ลงนามต่อไป

๖.๒.๓.๔ ส่งหนังสือรับแจ้งสถานประกอบการมีบุคลากรเฉพาะฯ ให้แก่ผู้ยื่น
 คำขอทางไปรษณีย์ลงทะเบียน

๖.๓ ขอเอกสารเพิ่มเติม / จำหน่ายเรื่อง

๖.๓.๑ เอกสารไม่ครบ ไม่สมบูรณ์ ให้เจ้าหน้าที่ผู้พิจารณาแจ้งผู้ยื่นคำขอ โดยกำหนดให้
 จัดส่งให้เจ้าหน้าที่ทางอีเมล hazspecialist@diw.mail.go.th หรือทางไปรษณีย์ ภายใน ๑๐ วัน นับตั้งแต่วันที่
 แจ้งขอเอกสาร

๖.๓.๒ หากพ้นกำหนดแล้วยังไม่ได้รับเอกสารเพิ่มเติม ถือว่าไม่ประสงค์จะดำเนินการ
 ต่อ ให้เจ้าหน้าที่จัดพิมพ์หนังสือจำหน่ายเรื่อง และเสนอให้ผู้อำนวยความสะดวกลงนามในหนังสือแจ้งผู้ยื่นคำขอ

 กรมโรงงานอุตสาหกรรม DEPARTMENT OF INDUSTRIAL WORKS	คู่มือการปฏิบัติงาน : การแจ้งมีบุคลากรเฉพาะสำหรับสถานประกอบการ ที่เข้าข่ายต้องมีบุคลากรเฉพาะ	
	กอง/กลุ่ม : กองบริหารจัดการวัตถุอันตราย/กลุ่มพัฒนามาตรฐานการกำกับวัตถุอันตราย	
	หมายเลขเอกสาร : WI-HS-RT-01[01]	หน้าที่ : ๖/๖
	วันที่เริ่มใช้ : ๑ ธันวาคม ๒๕๖๓	แก้ไขครั้งที่ : ๑

๗. เอกสารที่เกี่ยวข้อง

- ๗.๑ หนังสือมอบอำนาจ ติดอากรแสตมป์ ๑๐ บาท กรณีผู้มีอำนาจผูกพันบริษัทตามหนังสือรับรองนิติบุคคลไม่ได้ลงนามในแบบการแจ้ง บฉ.๑
- ๗.๒ หนังสือรับรองนิติบุคคล และบัตรประจำตัวประชาชนของผู้มีอำนาจตามที่ระบุในหนังสือรับรองนิติบุคคล
- ๗.๓ หนังสือรับรองบุคลากรเฉพาะ (แบบ บฉ.๓)
- ๗.๔ สำเนาใบอนุญาตประกอบกิจการโรงงาน (ถ้ามี)

๘. แบบฟอร์มที่เกี่ยวข้อง

- ๘.๑ แบบการแจ้งมีบุคลากรเฉพาะรับผิดชอบการเก็บรักษาวัตถุอันตรายที่กรมโรงงานอุตสาหกรรมรับผิดชอบ (แบบ บฉ.๑)
- ๘.๒ ข้อมูลสถานประกอบการที่เข้าข่ายต้องมีบุคลากรเฉพาะฯ

๙. เอกสารบันทึก

ชื่อเอกสาร	ผู้รับผิดชอบ	สถานที่จัดเก็บ	ระยะเวลาจัดเก็บ	วิธีจัดเก็บ
๑. แบบการแจ้งมีบุคลากรเฉพาะรับผิดชอบการเก็บรักษาวัตถุอันตรายที่กรมโรงงานอุตสาหกรรมรับผิดชอบ (แบบ บฉ.๑)	ฝ่ายบริหารทั่วไป/ กลุ่มพัฒนาฯ	รวบรวมแล้วนำไปเก็บที่ศูนย์วิจัยและพัฒนาสิ่งแวดล้อมภาคตะวันออกเฉียงเหนือ	๑๐ ปีขึ้นไป	สแกนแบบการแจ้งฯ เอกสารประกอบการพิจารณาและจัดเก็บตามรายชื่อผู้ประกอบการ
๒. หนังสือกองบริหารจัดการวัตถุอันตราย เรื่อง การแจ้งมีบุคลากรเฉพาะการเก็บรักษาวัตถุอันตรายที่กรมโรงงานอุตสาหกรรมรับผิดชอบ	กลุ่มพัฒนาฯ	คอมพิวเตอร์	-	สแกนและจัดเก็บตามรายชื่อสถานที่จัดเก็บ