



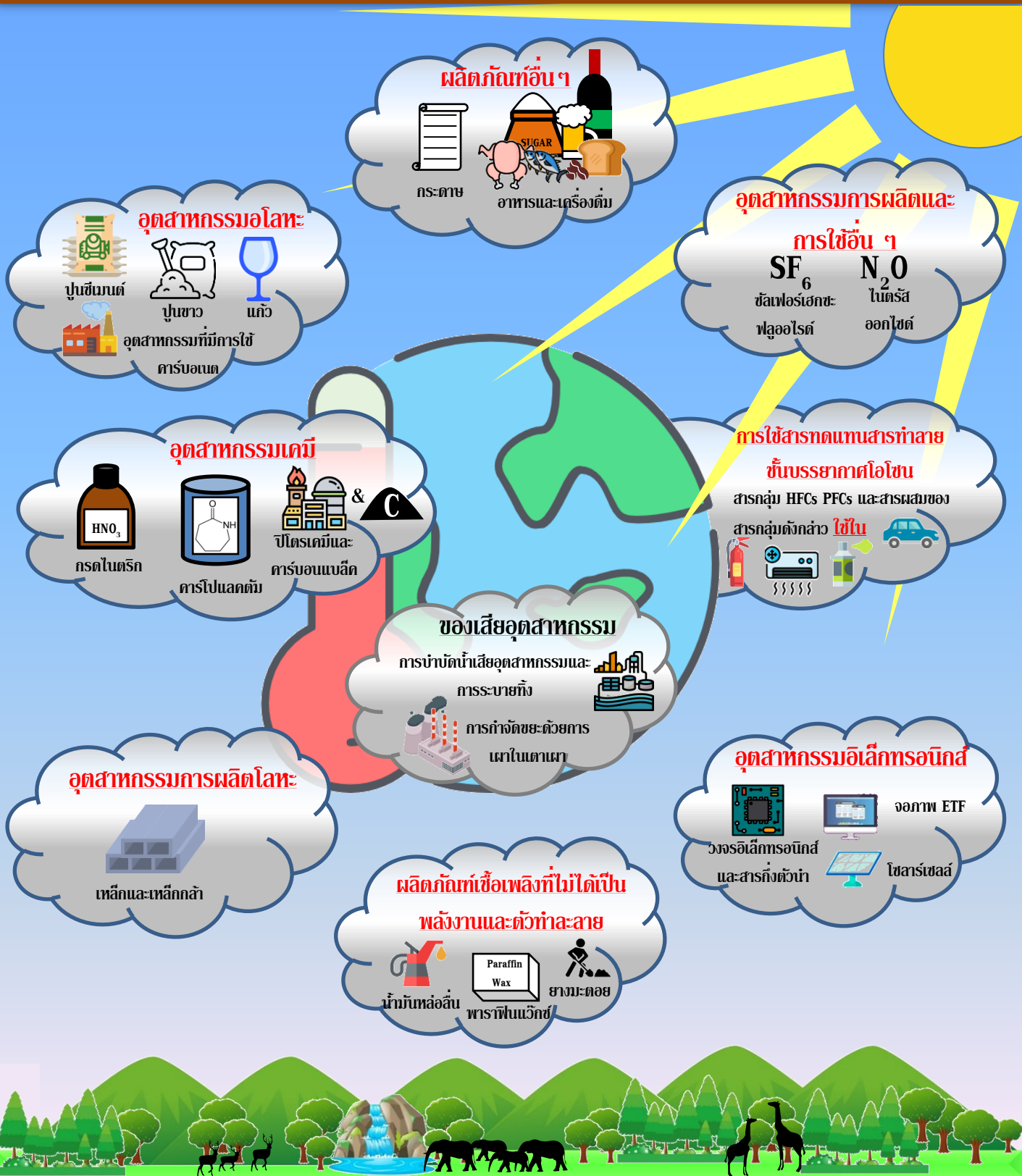
กรมโรงงานอุตสาหกรรม  
DEPARTMENT OF INDUSTRIAL WORKS

# การรายงานข้อมูลเพื่อจัดทำบัญชีก๊าซเรือนกระจกของประเทศ

## ภาคกระบวนการอุตสาหกรรมและการใช้ผลิตภัณฑ์ (Industrial Process and Product Use: IPPU)

### ทั้งหมด 8 กลุ่มอุตสาหกรรม และภาคของเสียอุตสาหกรรม

บางส่วนของ บัญชีของ ก๊าซเรือนกระจกและขีดคลงพหุภาคีด้านสิ่งแวดล้อม กองบริหารจัดการวัตถุอันตราย



#### ผลิตภัณฑ์อื่น ๆ



กระดาษ



อาหารและเครื่องดื่ม

#### อุตสาหกรรมโลหะ



ปูนซีเมนต์



ปูนขาว



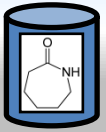
แก้ว

อุตสาหกรรมที่มีการใช้คาร์บอน

#### อุตสาหกรรมเคมี



กรดไนตริก



คาร์บอนแอดทีฟ



ปิโตรเคมีและคาร์บอนแบล็ค

#### ของเสียอุตสาหกรรม

การบำบัดน้ำเสียอุตสาหกรรมและการระบายทิ้ง



การกำจัดขยะด้วยการเผาในเตาเผา

#### อุตสาหกรรมการผลิตและ

##### การใช้อื่น ๆ

SF<sub>6</sub>  
ซัลเฟอร์เฮกซะฟลูออไรด์

N<sub>2</sub>O  
ไนตรัสออกไซด์

#### การใช้สารทดแทนสารทำลาย

##### ชั้นบรรยากาศโอโซน

สารกลุ่ม HFCs PFCs และสารผสมของสารกลุ่มดังกล่าว **ไฮโดร**



#### อุตสาหกรรมอิเล็กทรอนิกส์



วงจรรีเลย์ทรอนิกส์และสารกึ่งตัวนำ



จอภาพ ETF



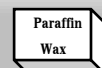
โซลาร์เซลล์

#### ผลิตภัณฑ์เชื้อเพลิงที่ไม่ได้เป็น

##### พลังงานและตัวทำลาย



น้ำมันหล่อลื่น



พาราฟินแว็กซ์



ยางมะตอย

