



กรมโรงงานอุตสาหกรรม  
DEPARTMENT OF INDUSTRIAL WORKS

รายงานผลการดำเนินการ  
โครงการฝึกอบรมแนวทางการดำเนินชีวิตตามหลักปรัชญาเศรษฐกิจพอเพียง  
เป็นเครื่องมือด้านทุจริต  
“หลักสูตร : ตามรอยพ่อ ภัยฉัตรยัฆเศรฐฐกิจพอเพียง”

วันพุธที่ ๕ กรกฎาคม ๒๕๖๖  
เวลา ๐๗.๓๐ – ๑๖.๓๐ น.



ณ สำนักงานพิพิธภัณฑ์เกษตรเฉลิมพระเกียรติพระบาทสมเด็จพระเจ้าอยู่หัว  
(องค์การมหาชน) จังหวัดปทุมธานี

กลุ่มงานจริยธรรม  
กรมโรงงานอุตสาหกรรม

## สารบัญ

<b>ส่วนที่ ๑ :</b>	<b>การดำเนินการ</b>	<b>หน้า</b>
	๑. หลักการและเหตุผล	๑ - ๑
	๒. วัตถุประสงค์	๑ - ๒
	๓. ความสอดคล้อง	๒ - ๒
	๔. ขอบเขต/กลุ่มเป้าหมาย	๒ - ๒
	๕. วิธีการฝึกอบรม	๒ - ๒
	๖. ระยะเวลาดำเนินการ	๒ - ๒
	๗. สถานที่ดำเนินการ	๓ - ๓
	๘. ผลที่คาดว่าจะได้รับ	๓ - ๓
	๙. งบประมาณ	๓ - ๓
	๑๐. การประเมินโครงการ	๓ - ๓
	๑๑. ผู้รับผิดชอบโครงการ	๓ - ๓
<b>ส่วนที่ ๒ :</b>	<b>ผลการดำเนินการ</b>	
	- การประเมินความพึงพอใจของผู้เข้าร่วมโครงการ	
<b>ส่วนที่ ๓ :</b>	<b>ภาคผนวก</b>	
	- ประมวลภาพกิจกรรม	

---

## ส่วนที่ ๑ การดำเนินการ

### ๑. หลักการและเหตุผล

หลักปรัชญาเศรษฐกิจพอเพียง ตามแนวทางของพระบาทสมเด็จพระบรมชนกาธิเบศรมหาภูมิพลอดุลยเดชมหาราช บรมนาถบพิตร (รัชกาลที่ ๙) พระราชทานให้แก่ปวงชนชาวไทย เป็นปรัชญาชี้ถึงแนวการดำรงอยู่และปฏิบัติตนของประชาชน ในทุกระดับ ตั้งแต่ระดับครอบครัว ระดับชุมชน จนถึงระดับรัฐ ทั้งในการพัฒนาและบริหารประเทศเพื่อดำเนินไปในทางสายกลาง โดยเฉพาะการพัฒนาเศรษฐกิจ ให้ก้าวทันต่อโลกยุคโลกาภิวัตน์ พร้อมต่อการรองรับการเปลี่ยนแปลงอย่างรวดเร็วและกว้างขวาง ทั้งด้านวัตถุ สังคม สิ่งแวดล้อม และวัฒนธรรมจากโลกภายนอกได้เป็นอย่างดี ความพอเพียง หมายถึง ความพอประมาณ ความมีเหตุผล รวมถึงความจำเป็นที่จะต้องมีระบบภูมิคุ้มกันในตัวที่ดีพอสมควร ต่อการกระทบใดๆ อันเกิดจากการเปลี่ยนแปลงทั้งภายในภายนอก ทั้งนี้ จะต้องอาศัยความรอบรู้ ความรอบคอบ และความระมัดระวังอย่างยิ่งในการนำวิชาการต่างๆ มาใช้ในการวางแผนและการดำเนินการ ทุกขั้นตอน และขณะเดียวกัน จะต้องเสริมสร้างพื้นฐานจิตใจของคนในชาติ โดยเฉพาะเจ้าหน้าที่ของรัฐ นักทฤษฎี และนักธุรกิจในทุกระดับ ให้มีสำนึกในคุณธรรม ความซื่อสัตย์สุจริต และให้มีความรอบรู้ที่เหมาะสม ดำเนินชีวิตด้วยความอดทน ความเพียร มีสติ ปัญญา และความรอบคอบ เพื่อให้สมดุลและพร้อมต่อการรองรับการเปลี่ยนแปลงอย่างรวดเร็วและกว้างขวาง

จากความสำคัญดังกล่าวข้างต้น กลุ่มงานจริยธรรม กรอ. จึงได้จัดดำเนินการจัดโครงการฝึกอบรมแนวทางการดำเนินชีวิตตามหลักปรัชญาเศรษฐกิจพอเพียง เป็นเครื่องมือด้านทฤษฎี “หลักสูตร : ตามรอยพ่อ กษัตริย์เกษตรเศรษฐกิจพอเพียง” เพื่อส่งเสริมและปลูกฝังให้บุคลากรใน กรอ. ตระหนักถึงการดำรงชีวิตที่อยู่อย่างพอประมาณ เดินตามสายกลาง มีความพอดีกับตนเอง ครอบคลุม เพื่อนร่วมงาน และชุมชน โดยใช้ปัจจัยพื้นฐานในการดำเนินชีวิตที่ยั่งยืนตามหลักปรัชญาเศรษฐกิจพอเพียง พร้อมนำไปประยุกต์ใช้ในชีวิตประจำวันได้อย่างเหมาะสม กับตนเอง ครอบคลุม สถานที่ทำงาน ชุมชน และสังคมต่อไป

### ๒. วัตถุประสงค์

๒.๑ เพื่อให้กลุ่มเป้าหมายมีความรู้ ความเข้าใจในหลักปรัชญาเศรษฐกิจพอเพียง

๒.๒ เพื่อให้กลุ่มเป้าหมายมีความรู้ ความเข้าใจในการดำเนินชีวิตตามหลักปรัชญาเศรษฐกิจพอเพียง

๒.๓ ให้กลุ่มเป้าหมายสามารถนำหลักปรัชญาเศรษฐกิจพอเพียงมาประยุกต์ใช้ในการดำเนินชีวิตประจำวัน

### ๓. ความสอดคล้อง

การดำเนินโครงการฝึกอบรมแนวทางการดำเนินชีวิตตามหลักปรัชญาเศรษฐกิจพอเพียง เป็นเครื่องมือด้านทฤษฎี “หลักสูตร : ตามรอยพ่อ กษัตริย์เกษตรเศรษฐกิจพอเพียง” มีความสอดคล้องกับแผนงาน/โครงการ ดังนี้

๓.๑ แผนปฏิบัติการด้านป้องกันและปราบปรามการทุจริตและประพฤติมิชอบ ประจำปีงบประมาณ พ.ศ. ๒๕๖๖

๓.๒ แผนพัฒนาบุคลากร กรอ. ประจำปีงบประมาณ พ.ศ. ๒๕๖๖

**๔. กลุ่มเป้าหมาย**

- เจ้าหน้าที่กลุ่มงานจริยธรรม ข้าราชการบรรจุใหม่ พนักงานราชการจัดจ้างใหม่ รวมจำนวน ๕๐ ราย

**๕. วิธีการฝึกอบรม**

- กิจกรรมศึกษาดูงาน

**๖. ระยะเวลาดำเนินการ**

- วันที่ ๕ กรกฎาคม ๒๕๖๖

**๗. สถานที่ดำเนินการ**

- สำนักงานพิพิธภัณฑสถานแห่งชาติสมเด็จพระเกียรติพระบาทสมเด็จพระเจ้าอยู่หัว (องค์การมหาชน) จังหวัดปทุมธานี

**๘. ผลที่คาดว่าจะได้รับ**

- กลุ่มเป้าหมายสามารถนำหลักปรัชญาเศรษฐกิจพอเพียง มาเป็นแบบอย่างในการปรับใช้ในชีวิตประจำวัน อยู่อย่างพอเพียง และพึ่งพาตนเองได้

**๙. งบประมาณ**

ลำดับที่	รายการ/ค่าใช้จ่าย	จำนวน (บาท)	หมายเหตุ
๑	ค่าลงทะเบียน จำนวน ๕๐ ราย รายละ ๒๕๐ บาท (๕๐ ราย X ๒๕๐ บาท) ประกอบด้วย <ul style="list-style-type: none"><li>- ค่าวิทยากรตลอดหลักสูตร</li><li>- ค่าอุปกรณ์การเรียนรู้</li><li>- ค่าอุปกรณ์ฝึกปฏิบัติ</li><li>- ค่าห้องประชุม</li><li>- ค่ารถนำชม</li></ul>	๑๒,๕๐๐	
๒	ค่าอาหารกลางวัน มื้อละ ๑๕๐ บาท (๑๕๐ บาท X ๕๐ ราย X ๑ มื้อ)	๗,๕๐๐	
๓	ค่าอาหารว่างและเครื่องดื่ม มื้อละ ๓๕ บาท (๓๕ บาท X ๕๐ ราย X ๒ มื้อ)	๓,๕๐๐	
รวมค่าใช้จ่าย (สองหมื่นสามพันห้าร้อยบาทถ้วน)		๒๓,๕๐๐	

**๑๐. การประเมินผลโครงการ**

- ผู้เข้าร่วมโครงการมีความรู้ความเข้าใจ เพิ่มขึ้นไม่น้อยกว่าร้อยละ ๘๐%

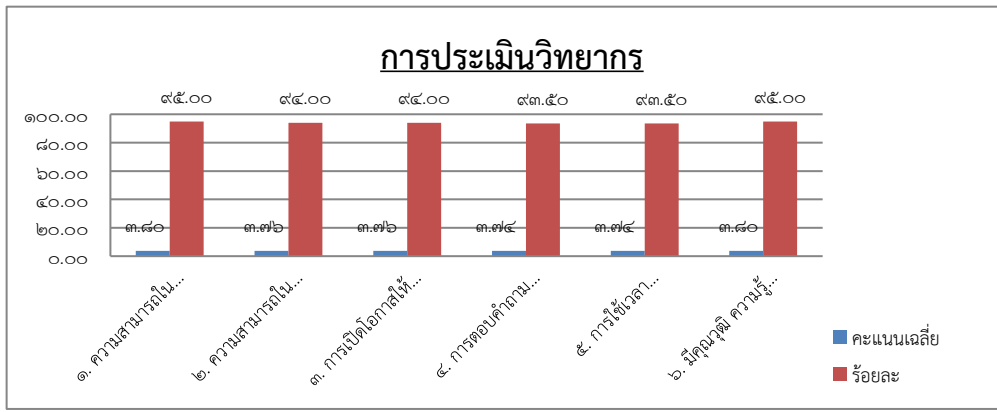
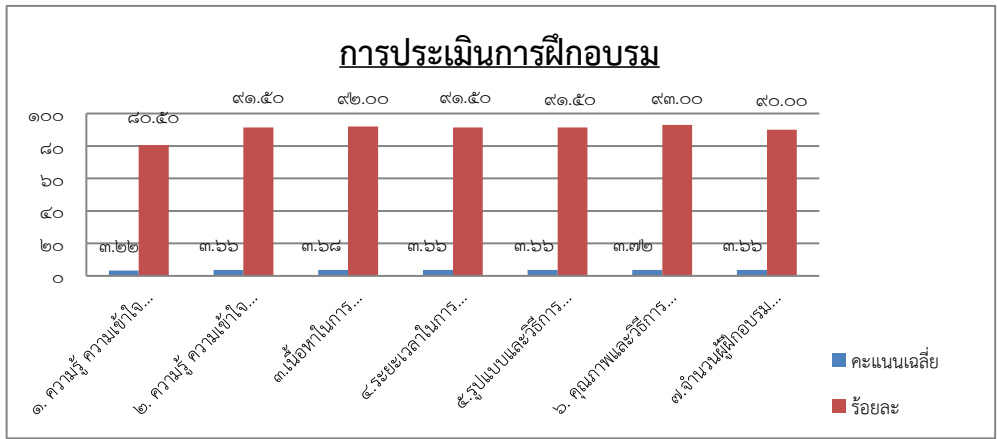
**๑๑. หน่วยงานรับผิดชอบ**

- กลุ่มงานจริยธรรม กรมโรงงานอุตสาหกรรม



## ส่วนที่ ๒ ผลการดำเนินการ

อรรถ. ได้อนุมัติให้ กลุ่มงานจริยธรรม กรมโรงงานอุตสาหกรรม ดำเนินการจัดโครงการฝึกอบรมแนวทางการดำเนินชีวิตตามหลักปรัชญาเศรษฐกิจพอเพียงเป็นเครื่องมือด้านทุจริต “หลักสูตร : ตามรอยพ่อ กษัตริย์เกษตรเศรษฐกิจพอเพียง” โดยมีวัตถุประสงค์เพื่อปลูกฝังจิตสำนึกให้บุคลากรตระหนักรู้เกี่ยวกับการดำเนินชีวิตตามหลักปรัชญาเศรษฐกิจพอเพียง สามารถข่มจิตใจ ให้ละอายและไม่ทนต่อการทุจริต และมีจิตสาธารณะ ให้กับเจ้าหน้าที่กลุ่มงานจริยธรรม ข้าราชการบรรจุใหม่ พนักงานราชการจัดจ้างใหม่ รวม ๕๐ ราย ในวันที่พุธที่ ๕ กรกฎาคม ๒๕๖๖ เวลา ๐๗.๓๐ – ๑๖.๓๐ น. ณ สำนักงานพิพิธภัณฑสถานแห่งชาติพระเกียรติพระบาทสมเด็จพระเจ้าอยู่หัว (องค์การมหาชน) จังหวัดปทุมธานี ทั้งนี้ ในการดำเนินโครงการฯ ดังกล่าว สามารถสรุปความพึงพอใจของผู้เข้าร่วมโครงการ ดังนี้



หมายเหตุ : การแปลความหมายค่าเฉลี่ยของการตอบแบบสอบถาม ผู้ประเมินได้กำหนดช่วงของค่าเฉลี่ย ดังนี้

- ๔.๐๐ หมายถึง ผู้เข้ารับการอบรมมีความคิดเห็นต่อคำถาม “ดีมาก”
- ๓.๐๐ – ๓.๙๙ หมายถึง ผู้เข้ารับการอบรมมีความคิดเห็นต่อคำถาม “ดี”
- ๒.๐๐ – ๒.๙๙ หมายถึง ผู้เข้ารับการอบรมมีความคิดเห็นต่อคำถาม “พอใช้”
- ๑.๐๐ – ๑.๙๙ หมายถึง ผู้เข้ารับการอบรมมีความคิดเห็นต่อคำถาม “ต้องปรับปรุง”

**สรุปการประเมินความพึงพอใจของผู้เข้าร่วมโครงการ ดังนี้**

รายการ	ค่าเฉลี่ย	ร้อยละ	ระดับ
<b>การฝึกอบรม</b>			
๑. ความรู้ ความเข้าใจในเรื่องนี้ <b>ก่อน</b> การอบรม	๓.๒๒	๘๐.๕๐	ดี
๒. ความรู้ ความเข้าใจในเรื่องนี้ <b>หลัง</b> การอบรม	๓.๖๖	๙๑.๕๐	ดี
๓. เนื้อหาในการฝึกอบรมตรงตามวัตถุประสงค์	๓.๖๘	๙๒.๐๐	ดี
๔. ระยะเวลาในการฝึกอบรมเหมาะสมเพียงใด	๓.๖๖	๙๑.๕๐	ดี
๕. รูปแบบและวิธีการฝึกอบรมเหมาะสมเพียงใด	๓.๖๖	๙๑.๕๐	ดี
๖. คุณภาพและวิธีการฝึกอบรมเหมาะสมเพียงใด	๓.๗๒	๙๓.๐๐	ดี
๗. จำนวนผู้ฝึกอบรมเหมาะสมกับกิจกรรมที่ใช้	๓.๖๖	๙๑.๕๐	ดี
<b>ผลการประเมินการฝึกอบรม</b>	<b>๓.๖๐</b>	<b>๙๐.๐๐</b>	<b>ดี</b>
<b>การประเมินวิทยากร</b>			
๑. ความสามารถในการถ่ายทอด/สื่อสาร/ให้ความเข้าใจ	๓.๘๐	๙๕.๐๐	ดี
๒. ความสามารถในการอธิบายและเชื่อมโยงเนื้อหา มีความครบถ้วนของเนื้อหา	๓.๗๖	๙๔.๐๐	ดี
๓. การเปิดโอกาสให้ซักถามและแสดงความคิดเห็น	๓.๗๖	๙๔.๐๐	ดี
๔. การตอบคำถามได้ตรงตามประเด็นและชัดเจน	๓.๗๔	๙๓.๕๐	ดี
๕. การใช้เวลาเหมาะสมมาก/น้อยเพียงใด	๓.๗๔	๙๓.๕๐	ดี
๖. มีคุณวุฒิ ความรู้ ความสามารถตรงเนื้อหาที่สอน ใช้สื่อที่สนับสนุนที่เหมาะสม	๓.๘๐	๙๕.๐๐	ดี
<b>ผลการประเมินวิทยากร</b>	<b>๓.๗๖</b>	<b>๙๔.๑๖</b>	<b>ดี</b>
<b>สรุปผลการประเมินในภาพรวม</b>	<b>๓.๖๗</b>	<b>๙๑.๙๒</b>	<b>ดี</b>

**ข้อคิดเห็นอื่น ๆ ที่จะช่วยให้การฝึกอบรมครั้งนี้สมบูรณ์ยิ่งขึ้น**

- เวลาค่อนข้างน้อยทำให้ไม่ได้ดูวีดิทัศน์ครบทุกเรื่อง ช่วงที่เป็นวิธีการปลูกต้นกล้า อธิบายดีแต่ถ้ามีเอกสารประกอบจะเข้าใจและนำกลับมาปรับใช้ในชีวิตประจำวันได้ดีขึ้น จำนวนคนมาก จึงทำให้ฟังและมองกิจกรรมที่วิทยากรบรรยายไม่ชัดเจน
- ควรจัดอบรมในช่วงเดือนแรกของการทำงาน เพราะช่วงนี้งานยุ่งมาก ทำให้เบียดเบียนเวลาในการทำงาน

-----

**ภาคผนวก**

ประมวลภาพกิจกรรม



# เรียนรู้พิพิธภัณฑ์ภายในอาคาร



เรียนรู้พิพิธภัณฑ์กลางแจ้งเกษตรพอเพียงเมือง



ฝึกปฏิบัติการทำเกษตรเศรษฐกิจพอเพียง

