

**รายงานผลการดำเนินงาน**  
**จิตอาสาทำความดีด้วยกำรป้องกันไฟไหม้ป่า ศูนย์วิจัยและเตือนภัยมลพิษโรงงานภาคตะวันออก**  
**เพื่ออนุรักษ์ทรัพยากรธรรมชาติสิ่งแวดล้อม**

**๑. หลักการและเหตุผล**

ศูนย์วิจัยและเตือนภัยมลพิษโรงงานภาคตะวันออก (ศวภ.ตอ.) กรมโรงงานอุตสาหกรรม ตั้งอยู่เลขที่ ๑๗/๔ หมู่ที่ ๗ ตำบลหนองขำคอก อำเภอมืองชลบุรี จังหวัดชลบุรี มีพื้นที่ประมาณ ๑๖๘ ไร่ พื้นที่ด้านทิศเหนือ และทิศตะวันออกเชื่อมต่อกับพื้นที่เขตรักษาพันธุ์สัตว์ป่าเขาเขียว - เขาชมพู่ ภายในพื้นที่ ศวภ.ตอ. มีอาคารห้องปฏิบัติการวิเคราะห์ทดสอบของศูนย์วิจัยและเตือนภัยมลพิษโรงงานภาคตะวันออก อาคารเก็บเอกสารทางราชการของกรมโรงงานอุตสาหกรรม บ้านพักอาศัยของข้าราชการ - ลูกจ้าง ศวภ.ตอ. อาคารสูบน้ำใช้รวมประมาณ ๔ ไร่ ส่วนที่เหลือเป็นพื้นที่โล่งและพื้นที่ปลูกป่าซึ่งเชื่อมโยงกับพื้นที่ป่าของเขตรักษาพันธุ์สัตว์ป่าเขาเขียว - เขาชมพู่ ภายในพื้นที่ยังเป็นที่ตั้งของส่วนราชการ ได้แก่ อาคารสำนักงานพลังงานจังหวัดชลบุรี พื้นที่จัดสรรให้กับสำนักงานทรัพยากรน้ำบาดาล สำนักงานคณะกรรมการป้องกันและปราบปรามการทุจริตแห่งชาติ ศูนย์สุขภาพจิต กรมสุขภาพจิต กระทรวงสาธารณสุข

ในทุก ๆ ปีในฤดูแล้ง (ประมาณเดือนพฤศจิกายน - เมษายน) สภาพอากาศมีความแห้งแล้งและจะเกิดไฟไหม้ป่าขึ้นเป็นประจำ โดยมีสาเหตุจากหลายสาเหตุไม่สามารถคาดการณ์และควบคุมได้ เช่นไฟไหม้ป่า ลามจากพื้นที่ของเขตรักษาพันธุ์สัตว์ป่าเขาเขียวเขาชมพู่ จากการที่ประชาชนทั่วไปเข้ามาหาของป่าและอาจเป็นสาเหตุให้เกิดไฟไหม้ป่าได้

ดังนั้น จึงมีความจำเป็นต้องมีมาตรการในการเฝ้าระวังและป้องกันไม่ให้เกิดความเสียหายจากไฟไหม้ป่ากับทรัพย์สินของทางราชการ และเจ้าหน้าที่ของ ศวภ.ตอ. ที่พักอาศัยอยู่ในพื้นที่ของ ศวภ.ตอ. และอาจลุกลามไปติดกับพื้นที่ของประชาชนที่อยู่โดยรอบ โดยในปีงบประมาณ พ.ศ. ๒๕๖๖ ศูนย์วิจัยและเตือนภัยมลพิษโรงงานภาคตะวันออกได้จัดทำและดำเนินโครงการ “จิตอาสาทำความดีด้วยกำรป้องกันไฟไหม้ป่า ศูนย์วิจัยและเตือนภัยมลพิษโรงงานภาคตะวันออก เพื่ออนุรักษ์ทรัพยากรธรรมชาติสิ่งแวดล้อม” ในวันที่ ๒๐ มกราคม ๒๕๖๖ โดยมีวัตถุประสงค์เพื่อส่งเสริมและปลูกจิตสำนึกให้บุคลากรรู้คุณค่าของทรัพยากรธรรมชาติสิ่งแวดล้อม เกิดจิตสาธารณะอยากทำความดีเพื่อแสดงความกตัญญูต่อทรัพยากรธรรมชาติสิ่งแวดล้อม

**๒. วัตถุประสงค์**

- ๒.๑ เพื่อให้พื้นที่ของศูนย์วิจัยและเตือนภัยมลพิษโรงงานภาคตะวันออกและพื้นที่ใกล้เคียงมีแนวกันไฟไหม้ป่าที่เชื่อมต่อกับเขตรักษาพันธุ์สัตว์ป่าเขาเขียว-เขาชมพู่
- ๒.๒ ป้องกันหรือลดความเสียหายของทรัพย์สินทางราชการ เกิดความปลอดภัยของบุคลากรที่พักอาศัยและประชาชนที่พักอาศัยอยู่บริเวณใกล้เคียง
- ๒.๓ พื้นที่ปลูกป่าได้รับการดูแล บำรุงรักษา

**๓. ผู้เข้าร่วมโครงการ**

เจ้าหน้าที่ของศูนย์วิจัยและเตือนภัยมลพิษโรงงานภาคตะวันออก จำนวน ๑๙ ราย

**๔. ระยะเวลาการดำเนินงาน**

๒๒ มกราคม ๒๕๖๖ เวลา ๐๙.๐๐-๑๖.๓๐ น.

## ๕. รายละเอียดและผลการดำเนินงาน

### ๕.๑ แผนที่การจัดทำแนวกันไฟไหม้ป่า



### ๕.๒ วิธีการทำแนวกันไฟไหม้ป่า

๕.๒.๑ จัดเตรียมอุปกรณ์ที่จำเป็น เช่น จอบ พั่ว ขวาน ไม้กวาด เครื่องเป่าลม

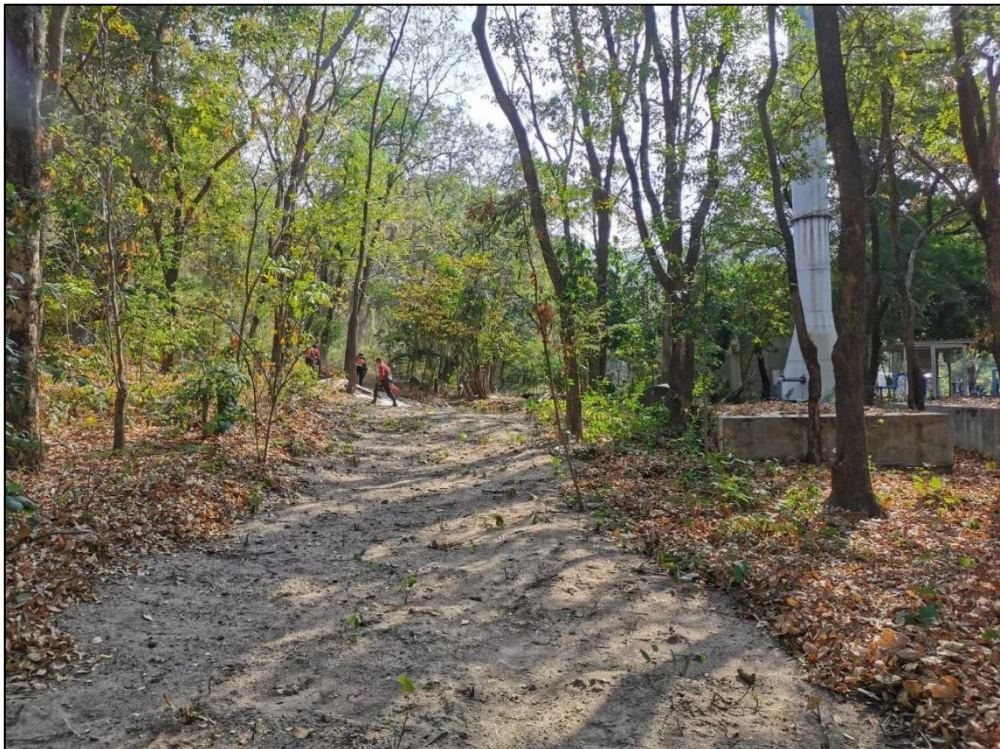
๕.๒.๒ วางแนวกันไฟ

๕.๒.๓ ใช้มีด จอบ เพื่อกำจัดเชื้อเพลิง เช่น ต้นไม้ กิ่งไม้ หญ้า ออกจากแนวกันไฟที่วางไว้จนถึงชั้นผิวหน้าดิน ตัดแต่งต้นไม้ หญ้าให้เรียบร้อยเพื่อป้องกันการลุกลาม กรณีมีไฟไหม้ป่าเกิดขึ้น

๕.๒.๔ ไม้กวาด เครื่องเป่าลม กำจัดใบไม้ออกจากแนวกันไฟจนถึงชั้นผิวหน้าดิน

## ๖. ผลที่ได้รับ

- ๖.๑ แนวกันไฟไหม้ป่า ความกว้างประมาณ ๒.๕ เมตร ระยะทางยาวประมาณ ๑,๐๐๐ เมตร (๑ กิโลเมตร)  
แนวทิศตะวันออกเฉียงเหนือของพื้นที่ ศวภ.ตอ.
- ๖.๒ ไม่มีทรัพย์สินของทางราชการได้รับความเสียหายจากเหตุไฟไหม้ป่า
- ๖.๓ บุคลากรของหน่วยงานและประชาชนโดยรอบมีความปลอดภัย





## ๗. ปัญหาและอุปสรรค

๗.๑ พื้นที่ของ ศวภ.ตอ. มีมาก และไม่มีรั้วรอบ ทำให้บุคคลภายนอกสามารถเข้ามาอันนำไปสู่สาเหตุของไฟไหม้ป่าได้

๗.๒ ขาดเครื่องมือ หรือเครื่องจักรหนักที่ใช้ในการปรับพื้นที่ เช่น รถแทรกเตอร์ ไถแนวกันไฟ

## ๘. ข้อเสนอแนะ

ต้องมีการดูแลบำรุงรักษาแนวกันไฟเป็นระยะ ๆ ให้สามารถป้องกันไฟป่าได้ตลอดช่วงเวลา ที่คาดว่าจะเกิดเหตุไฟไหม้ป่าขึ้น

ใบลงชื่อเจ้าหน้าที่ ศูนย์วิจัยและเตือนภัยมลพิษโรงงานภาคตะวันออก  
กิจกรรมจิตอาสาทำความดีด้วยการป้องกันไฟไหม้ป่าเพื่ออนุรักษ์ทรัพยากรธรรมชาติ สิ่งแวดล้อม  
วันที่ ๒๒ มกราคม ๒๕๖๖  
ณ ศูนย์วิจัยและเตือนภัยมลพิษโรงงานภาคตะวันออก

ลำดับ	ชื่อ- สกุล	ตำแหน่ง	ลายเซ็น	หมายเหตุ
๑	นายทวิ อำพาพันธ์	ผอ.ศวก.ตอ.		
๒	นายสิทธิชัย เรืองโรจน์วิริยา	วิศวกรชำนาญการพิเศษ		
๓	นางณัฐกานต์ ผาวันดี	นักวิทยาศาสตร์ชำนาญการ		
๔	นางสาวสุนิตษา คงน้อย	นักวิชาการคอมพิวเตอร์ชำนาญการ		
๕	นางสาวรัชกร จันทร์ไช	นักวิทยาศาสตร์ชำนาญการ		
๖	นางสาวกษมล บัวแก้ว	วิศวกรปฏิบัติการ		
๗	นายสุรียา วงษาคักดี	นักวิทยาศาสตร์		
๘	นางจีรภา พุทธิรักษา	พนักงานประกันคุณภาพ		
๙	นางสาวสุภาวดี สมเมือง	เจ้าหน้าที่ธุรการ		
๑๐	นายติณณ์พัทธ์ นิ่มเจริญ	นักวิทยาศาสตร์		
๑๑	นางสาวภคพร เล็กภิรมย์	นักวิทยาศาสตร์		
๑๒	นางสาวอัญชุลี หงส์ชุมแพ	นักวิทยาศาสตร์		
๑๓	นางสาวจารุณีภา ขอนนา	นักวิทยาศาสตร์		
๑๔	นางสาวภคจิรา อิมเอิบ	นักวิทยาศาสตร์		
๑๕	นางสาวอารียาพา ขวานอก	นักวิทยาศาสตร์		
๑๖	นางสาวนุรุลอามีรา มูเนาะ	นักวิทยาศาสตร์		
๑๗	นางสาวอุไรวรรณ ทศจันดา	พนักงานทำความสะอาด		
๑๘	นางสุดใจ สมเมือง	พนักงานทำความสะอาด		
๑๙	นางดอกไม้ ทศจันดา	พนักงานประจำห้องทดลอง		