

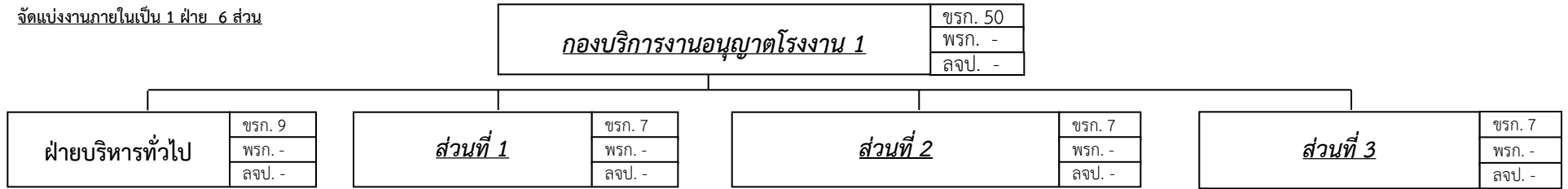
## บทบาทภารกิจและการจัดแบ่งงานภายใน

### กองบริการงานอนุญาตโรงงาน 1 กรมโรงงานอุตสาหกรรม (ใหม่)

**กองบริการงานอนุญาตโรงงาน 1 มีหน้าที่และอำนาจดังต่อไปนี้**

1. ดำเนินการตามกฎหมายว่าด้วยโรงงาน ที่เกี่ยวกับการพิจารณาอนุญาต การรับแจ้งการประกอบกิจการโรงงาน และงานทะเบียนโรงงาน
2. ติดตาม ตรวจสอบและกำกับดูแลโรงงานให้ปฏิบัติตามกฎหมายว่าด้วยโรงงาน เว้นแต่ที่กำหนดในใบอนุญาต นโยบายของรัฐบาล และมติของคณะรัฐมนตรี
3. ดำเนินการเกี่ยวกับการฟื้นฟู และจัดระเบียบให้โรงงานมีสิ่งแวดล้อมที่ดี เพื่ออยู่ร่วมกับชุมชนและผลักดันให้โรงงานใช้เทคโนโลยีในการประกอบกิจการโรงงาน เพื่อความปลอดภัยต่อสิ่งแวดล้อม
4. กำกับดูแลและพัฒนาฐานเครือข่ายในส่วนกลาง ส่วนภูมิภาค และส่วนท้องถิ่น และจัดทำข้อมูลสถิติต่าง ๆ เพื่อการกำกับดูแลโรงงาน
5. ปฏิบัติงานร่วมกับหรือสนับสนุนการปฏิบัติงานของหน่วยงานอื่นที่เกี่ยวข้อง หรือที่ได้รับมอบหมาย

**จัดแบ่งงานภายในเป็น 1 ฝ่าย 6 ส่วน**



**มีหน้าที่ความรับผิดชอบ ดังต่อไปนี้**

1. ปฏิบัติงานสารบรรณและงานธุรการทั่วไป
2. จัดทำแผนงาน งบประมาณ วัสดุ ครุภัณฑ์ งานด้านบุคลากร
3. รับแจ้งคำขออนุญาตโรงงานตามกฎหมายว่าด้วยโรงงาน บันทึกการเปลี่ยนแปลงสาระสำคัญเกี่ยวกับทะเบียนโรงงาน และบันทึกข้อมูลในฐานข้อมูลโรงงาน
4. กำหนดเลขทะเบียนโรงงาน จัดทำเพิ่มทะเบียนโรงงาน ตลอดจนเก็บรักษาแฟ้มทะเบียนประวัติโรงงาน
5. บริหารจัดเก็บค่าธรรมเนียม รับชำระค่าธรรมเนียมใบอนุญาต ค่าธรรมเนียมรายปี มอบเอกสารการอนุญาต และติดตามให้มีการชำระค่าธรรมเนียมรายปีตามกำหนดเวลา รวมทั้งดำเนินการกับผู้ฝ่าฝืน
6. จัดการด้านพยานเอกสารตามหมายเรียกพยานเอกสารจากศาล
7. ปฏิบัติงานอื่นที่ได้รับมอบหมาย

**มีหน้าที่ความรับผิดชอบ ดังต่อไปนี้**

1. อนุญาต ติดตาม ตรวจสอบ และกำกับดูแลโรงงานทุกประเภท ยกเว้นประเภทหรือชนิดของโรงงานลำดับที่ 101 105 และ 106 ตามกฎหมายว่าด้วยโรงงาน
2. อนุญาต ติดตาม ตรวจสอบ และกำกับดูแลโรงงานที่ต้องจัดทำ EIA หรือ EHIA โรงงานในกลุ่ม S – Curve และ New S – Curve
3. ปฏิบัติงานอื่นที่ได้รับมอบหมาย  
(พื้นที่รับผิดชอบ : กรุงเทพมหานคร จำนวน 705 โรงงาน ยานนาวา สาทร บางคอแหลม  
ต่างจังหวัด จำนวน 1,096 โรงงาน  
สมุทรปราการฝั่งตะวันออก (อ.พระประแดง อ.เมืองสมุทรปราการ อ.บางพลี อ.บางเสาธง อ.บางปะอิน)  
กลุ่มอุตสาหกรรมที่รับผิดชอบ : (ตามข้อ 2.)  
โรงงานลำดับที่ 76 สร้างรถไฟ รถไฟฟ้า (S – Curve)  
โรงงานลำดับที่ 77 สร้าง ประกอบรถยนต์ (S – Curve)  
โรงงานลำดับที่ 78 สร้าง ประกอบรถจักรยานยนต์ (S – Curve)  
โรงงานลำดับที่ 79 สร้าง ประกอบอากาศยาน (New S – Curve)

**มีหน้าที่ความรับผิดชอบ ดังต่อไปนี้**

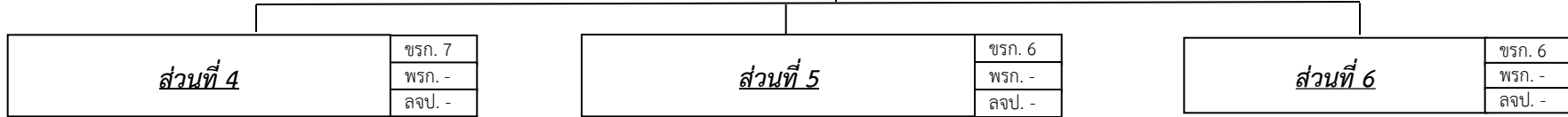
1. อนุญาต ติดตาม ตรวจสอบ และกำกับดูแลโรงงานทุกประเภท ยกเว้นประเภทหรือชนิดของโรงงานลำดับที่ 101 105 และ 106 ตามกฎหมายว่าด้วยโรงงาน
2. อนุญาต ติดตาม ตรวจสอบ และกำกับดูแลโรงงานที่ต้องจัดทำ EIA หรือ EHIA โรงงานในกลุ่ม S – Curve และ New S – Curve
3. ปฏิบัติงานอื่นที่ได้รับมอบหมาย  
(พื้นที่รับผิดชอบ : กรุงเทพมหานคร จำนวน 697 โรงงาน บางกะปิ สวนหลวง ประเวศ สะพานสูง  
ต่างจังหวัด จำนวน 1,155 โรงงาน  
สระบุรี ฉะเชิงเทรา ปราจีนบุรี  
กลุ่มอุตสาหกรรมที่รับผิดชอบ (ตามข้อ 2.)  
โรงงานลำดับที่ 57 ผลิตปูนซีเมนต์ทุกขนาด (EIA)

**มีหน้าที่ความรับผิดชอบ ดังต่อไปนี้**

1. อนุญาต ติดตาม ตรวจสอบ และกำกับดูแลโรงงานทุกประเภท ยกเว้นประเภทหรือชนิดของโรงงานลำดับที่ 101 105 และ 106 ตามกฎหมายว่าด้วยโรงงาน
2. อนุญาต ติดตาม ตรวจสอบ และกำกับดูแลโรงงานที่ต้องจัดทำ EIA หรือ EHIA โรงงานในกลุ่ม S – Curve และ New S – Curve
3. ปฏิบัติงานอื่นที่ได้รับมอบหมาย  
(พื้นที่รับผิดชอบ : กรุงเทพมหานคร จำนวน 626 โรงงาน พระนคร ดุสิต ป้อมปราบศัตรูพ่าย บางซื่อ บางรัก ปทุมวัน สัมพันธวงศ์ พญาไท ดินแดง ราชเทวี ต่างจังหวัด จำนวน 1,267 โรงงาน  
ชลบุรี ระยอง สระแก้ว จันทบุรี และตราด  
กลุ่มอุตสาหกรรมที่รับผิดชอบ (ตามข้อ 2.)  
โรงงานลำดับที่ 42 บีโตร์เคมี เคมี (EIA/EHIA)

**บทบาทภารกิจและการจัดแบ่งงานภายใน  
กองบริการงานอนุญาตโรงงาน 1 กรมโรงงานอุตสาหกรรม (ใหม่)**

**กองบริการงานอนุญาตโรงงาน 1 (ต่อ)**



มีหน้าที่ความรับผิดชอบ ดังต่อไปนี้

- อนุญาต ติดตาม ตรวจสอบ และกำกับดูแลโรงงานทุกประเภท ยกเว้นประเภทหรือชนิดของโรงงานลำดับที่ 101 105 และ 106 ตามกฎหมายว่าด้วยโรงงาน
  - อนุญาต ติดตาม ตรวจสอบ และกำกับดูแลโรงงานที่ต้องจัดทำ EIA หรือ EHIA โรงงานในกลุ่ม S – Curve และ New S – Curve
  - ปฏิบัติงานอื่นที่ได้รับมอบหมาย
- (พื้นที่รับผิดชอบ : กรุงเทพมหานคร จำนวน 645 โรงงาน  
หัวขวง คลองเตย วัฒนา พระโขนง บางนา  
ต่างจังหวัด จำนวน 1,414 โรงงาน  
นครราชสีมา อุบลราชธานี สุรินทร์ บุรีรัมย์ ศรีสะเกษ  
ขอนแก่น อุดรธานี ชัยภูมิ ร้อยเอ็ด กาฬสินธุ์ สกลนคร หนองคาย  
เลย มหาสารคาม นครพนม บึงกาฬ หนองบัวลำภู ยโสธร  
มุกดาหาร อำนาจเจริญ  
กลุ่มอุตสาหกรรมที่รับผิดชอบ : (ตามข้อ 2.)  
โรงงานลำดับที่ 49 โรงกลั่นน้ำมันปิโตรเลียมทุกขนาด (EIA)  
โรงงานลำดับที่ 50 ผลิตภัณฑ์จากปิโตรเลียมที่มีกระบวนการ  
ทางเคมี (EIA/EHIA)

มีหน้าที่ความรับผิดชอบ ดังต่อไปนี้

- อนุญาต ติดตาม ตรวจสอบ และกำกับดูแลโรงงานทุกประเภท ยกเว้นประเภทหรือชนิดของโรงงานลำดับที่ 101 105 และ 106 ตามกฎหมายว่าด้วยโรงงาน
  - อนุญาต ติดตาม ตรวจสอบ และกำกับดูแลโรงงานที่ต้องจัดทำ EIA หรือ EHIA โรงงานในกลุ่ม S – Curve และ New S – Curve
  - ปฏิบัติงานอื่นที่ได้รับมอบหมาย
- (พื้นที่รับผิดชอบ : กรุงเทพมหานคร จำนวน 755 โรงงาน  
บางเขน ลาดพร้าว วังทองหลาง จตุจักร ดอนเมือง หลักสี่ สายไหม  
ต่างจังหวัด จำนวน 1,066 โรงงาน  
พระนครศรีอยุธยา สุพรรณบุรี ลพบุรี อ่างทอง ชัยนาท  
สิงห์บุรี นครนายก  
กลุ่มอุตสาหกรรมที่รับผิดชอบ (ตามข้อ 2.)  
โรงงานลำดับที่ 59 ผลิตภัณฑ์ (EIA/EHIA)  
โรงงานลำดับที่ 60 ผลิตภัณฑ์ไม่ใช่เหล็ก (EIA/EHIA)

มีหน้าที่ความรับผิดชอบ ดังต่อไปนี้

- อนุญาต ติดตาม ตรวจสอบ และกำกับดูแลโรงงานทุกประเภท ยกเว้นประเภทหรือชนิดของโรงงานลำดับที่ 101 105 และ 106 ตามกฎหมายว่าด้วยโรงงาน
  - อนุญาต ติดตาม ตรวจสอบ และกำกับดูแลโรงงานที่ต้องจัดทำ EIA หรือ EHIA โรงงานในกลุ่ม S – Curve และ New S – Curve
  - ปฏิบัติงานอื่นที่ได้รับมอบหมาย
- (พื้นที่รับผิดชอบ : กรุงเทพมหานคร จำนวน 733 โรงงาน  
บึงกุ่ม คันนายาว คลองสามวา หนองจอก มีนบุรี ลาดกระบัง  
ต่างจังหวัด จำนวน 931 โรงงาน  
อุทัยธานี นครสวรรค์ กำแพงเพชร เพชรบูรณ์ พิจิตร พิษณุโลก  
สุโขทัย เชียงใหม่ เชียงราย อุดรดิตถ์ พะเยา แพร่ น่าน แม่ฮ่องสอน  
ลำพูน ลำปาง  
กลุ่มอุตสาหกรรมที่รับผิดชอบ (ตามข้อ 2.)  
โรงงานลำดับที่ 43(1) สารออกฤทธิ์หรือสารที่ใช้ป้องกันหรือกำจัด  
ศัตรูพืชหรือสัตว์โดยกระบวนการทางเคมี (EIA)  
โรงงานลำดับที่ 43(1) ปุ๋ยเคมีโดยกระบวนการทางเคมี (EIA)