

# ระมัดระวังเหตุอัคคีภัย และอุบัติเหตุจากการ ประกอบกิจการ ในช่วงฤดูแล้ง



กรมโรงงานอุตสาหกรรม  
DEPARTMENT OF INDUSTRIAL WORKS



“ ด้วยปัจจุบันประเทศไทยเข้าสู่ช่วงฤดูแล้ง สภาพอากาศโดยทั่วไปมีลักษณะแห้งแล้ง เป็นเหตุให้อุปกรณ์ไฟฟ้าและเครื่องจักรของสถานประกอบการ เกิดความเสี่ยงในการเกิดอัคคีภัยหรืออุบัติเหตุในสถานประกอบการ ซึ่งอาจก่อให้เกิดความเสียหายและอันตรายแก่ชีวิตและทรัพย์สินของสถานประกอบการและผู้อยู่อาศัยใกล้เคียง ผู้ประกอบการจึงต้องระมัดระวังเหตุอัคคีภัยและอุบัติเหตุจากการประกอบกิจการในช่วงฤดูแล้ง ”





## กลุ่มโรงงานที่มีความเสี่ยง ต่อการเกิดอัคคีภัยสูง อาทิเช่น

- กลุ่มโรงงานแปรงมัน
- กลุ่มโรงงานสิ่งทอ ปั่นด้าย ทอผ้า
- กลุ่มตัดเย็บเสื้อผ้า
- กลุ่มโรงงานเฟอร์นิเจอร์ไม้
- กลุ่มโรงงานกระดาษ
- กลุ่มโรงงานประกอบกิจการสี ทินเนอร์
- กลุ่มโรงงานทำพลุและดอกไม้เพลิง
- กลุ่มโรงงานผลิตภัณฑ์ยาง
- กลุ่มโรงงานผลิตภัณฑ์พลาสติก

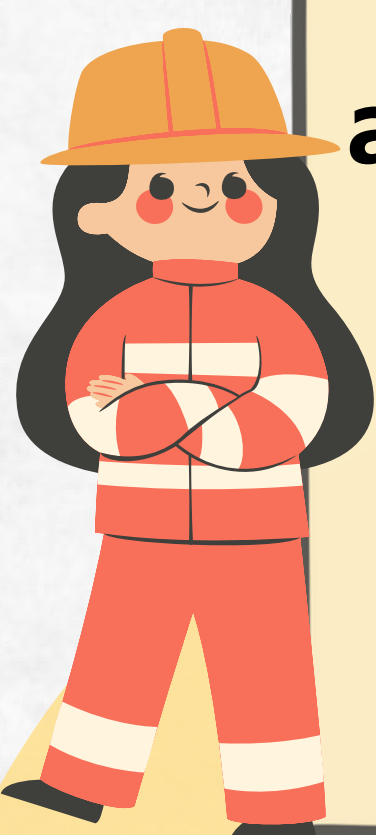


กองบริการงานอนุญาตโรงงาน 1

 02-430-6305 ต่อ 1401

 02-430-6305 ต่อ 1499

 claster1@diw.mail.go.th



สามารถดาวน์โหลด

ข้อปฏิบัติฯ  
และคู่มือด้าน  
ความปลอดภัย  
ต่างๆ ได้ที่

